

Estados Financieros Abril 2022

- Estado de Situación Financiera (por Cuenta y por Rubros).
- Estado de Actividades (por Cuenta y por Rubros).
- Estado de Variación en la Hacienda Pública.
- Estado de Cambios en la Situación Financiera.
- Estado de Flujos de Efectivo.
- Estado Analítico de Activo (por Cuenta y por Rubros).
- Notas a los Estados Financieros.
- Aplicación y Disponibilidad del Presupuesto de Egresos.
- Integración del Presupuesto.
- Balanza de Comprobación Mensual.
- Balanza de Comprobación Acumulada.
- Conciliación de Recursos Federales.
- Variación en Cuentas de Balance.
- Libro Diario (Digital).
- Libro Mayor (Digital).
- Analítico de Saldos Mensual.
- Analítico de partidas por clasificación administrativa.
- Por capítulos, concepto y partida específica por clasificación administrativa.
- Resumen tipo de gasto y partida.
- Auxiliares de las Cuentas 1115, 3221 y 3262.
- Conciliaciones Bancarias.



SISTEMA CONTABLE 2022
ESTADO DE SITUACIÓN FINANCIERA
AL 30 DE ABRIL DEL 2022

(Cifras en Pesos)

Página 1 de 2

Fecha: 31/05/2022

Concepto	2022	2021	Concepto	2022	2021
ACTIVO			PASIVO		
Activo Circulante			Pasivo Circulante		
Efectivo y Equivalentes	18,839,371.91	15,459,880.68	Cuentas por Pagar a Corto Plazo	17,635,217.92	10,918,928.36
Efectivo	0.00	0.00	Servicios Personales por Pagar a Corto Plazo	0.00	0.00
Bancos/Tesorería	0.00	0.00	Proveedores por Pagar a Corto Plazo	6,726,162.24	6,815,525.77
Bancos/Dependencias y Otros	17,954,257.68	15,441,630.68	Contratistas por Obras Públicas por Pagar a Corto Plazo	0.00	0.00
Inversiones Temporales (Hasta 3 Meses)	0.00	0.00	Participaciones y Aportaciones por Pagar a Corto Plazo	0.00	0.00
Fondos con Afectación Específica	866,864.23	0.00	Transferencias Otorgadas por Pagar a Corto Plazo	8,567,294.37	0.00
Depósitos de Fondos de Terceros en Garantía y/o Administración	18,250.00	18,250.00	Intereses, Comisiones y Otros Gastos de la Deuda Pública por Pagar a Corto Plazo	0.00	0.00
Otros Efectivos y Equivalentes	0.00	0.00	Retenciones y Contribuciones por Pagar a Corto Plazo	2,253,086.11	4,024,175.92
Derechos a Recibir Efectivo o Equivalentes	56,884.80	21,131.80	Devoluciones de la Ley de Ingresos por Pagar a Corto Plazo	0.00	0.00
Inversiones Financieras de Corto Plazo	0.00	0.00	Otras Cuentas por Pagar a Corto Plazo	88,695.20	79,226.67
Cuentas por Cobrar a Corto Plazo	21,131.80	21,131.80	Documentos por Pagar a Corto Plazo	0.00	0.00
Deudores Diversos por Cobrar a Corto Plazo	35,753.00	0.00	Documentos Comerciales por Pagar a Corto Plazo	0.00	0.00
Ingresos por Recuperar a Corto Plazo	0.00	0.00	Documentos con Contratistas por Obras Públicas por Pagar a Corto Plazo	0.00	0.00
Deudores por Anticipos de la Tesorería a Corto Plazo	0.00	0.00	Otros Documentos por Pagar a Corto Plazo	0.00	0.00
Préstamos Otorgados a Corto Plazo	0.00	0.00	Porción a Corto Plazo de la Deuda Pública a Largo Plazo	0.00	0.00
Otros Derechos a Recibir Efectivo o Equivalentes a Corto Plazo	0.00	0.00	Porción a Corto Plazo de la Deuda Pública Interna	0.00	0.00
Derechos a Recibir Bienes o Servicios	10,000.00	10,000.00	Porción a Corto Plazo de la Deuda Pública Externa	0.00	0.00
Anticipos a Proveedores por Adquisición de Bienes y Prestación de Servicios a Corto Plazo	10,000.00	10,000.00	Porción a Corto Plazo de Arrendamiento Financiero	0.00	0.00
Anticipo a Proveedores por Adquisición de Bienes Inmuebles y Muebles a Corto Plazo	0.00	0.00	Títulos y Valores a Corto Plazo	0.00	0.00
Anticipo a Proveedores por Adquisición de Bienes Intangibles a Corto Plazo	0.00	0.00	Títulos y Valores de la Deuda Pública Interna a Corto Plazo	0.00	0.00
Anticipo a Contratistas por Obras Públicas a Corto Plazo	0.00	0.00	Títulos y Valores de la Deuda Pública Externa a Corto Plazo	0.00	0.00
Otros Derechos a Recibir Bienes o Servicios a Corto Plazo	0.00	0.00	Pasivos Diferidos a Corto Plazo	0.00	0.00
Inventarios	0.00	0.00	Ingresos Cobrados por Adelantado a Corto Plazo	0.00	0.00
Inventario de Mercancías para Venta	0.00	0.00	Intereses Cobrados por Adelantado a Corto Plazo	0.00	0.00
Inventario de Mercancías Terminadas	0.00	0.00	Otros Pasivos Diferidos a Corto Plazo	0.00	0.00
Inventario de Mercancías en Proceso de Elaboración	0.00	0.00	Fondos y Bienes de Terceros en Garantía y/o Administración a Corto Plazo	512,014.32	0.00
Inventario de Materias Primas, Materiales y Suministros para Producción	0.00	0.00	Fondos en Garantía a Corto Plazo	0.00	0.00
Bienes en Tránsito	0.00	0.00	Fondos en Administración a Corto Plazo	512,014.32	0.00
Almacenes	0.00	0.00	Fondos Contingentes a Corto Plazo	0.00	0.00
Almacén de Materiales y Suministros de Consumo	0.00	0.00	Fondos de Fideicomisos, Mandatos y Contratos Análogos a Corto Plazo	0.00	0.00
Estimación por Pérdida o Deterioro de Activos Circulantes	0.00	0.00	Otros Fondos de Terceros en Garantía y/o Administración a Corto Plazo	0.00	0.00
Estimaciones para Cuentas Incobrables por Derechos a Recibir Efectivo o Equivalentes	0.00	0.00	Valores y Bienes en Garantía a Corto Plazo	0.00	0.00
Estimación por Deterioro de Inventarios	0.00	0.00	Provisiones a Corto Plazo	0.00	0.00
Otros Activos Circulantes	0.00	0.00	Provisión para Demandas y Juicios a Corto Plazo	0.00	0.00
Valores en Garantía	0.00	0.00	Provisión para Contingencias a Corto Plazo	0.00	0.00
Bienes en Garantía (excluye depósitos de fondos)	0.00	0.00	Otras Provisiones a Corto Plazo	0.00	0.00
Bienes Derivados de Embargos, Decomisos, Aseguramientos y Dación en Pago	0.00	0.00	Otros Pasivos a Corto Plazo	912,402.51	78,434.25
Adquisición con Fondos de Terceros	0.00	0.00	Ingresos por Clasificar	912,402.51	78,434.25
Total de Activos Circulantes	18,906,256.71	15,491,012.48	Recaudación por Participar	0.00	0.00
Activo No Circulante			Otros Pasivos Circulantes	0.00	0.00
Inversiones Financieras a Largo Plazo	0.00	0.00	Total de Pasivos Circulantes	19,059,634.75	10,997,362.61
Inversiones a Largo Plazo	0.00	0.00	Pasivo No Circulante		
Títulos y Valores a Largo Plazo	0.00	0.00	Cuentas por Pagar a Largo Plazo	0.00	0.00
Fideicomisos, Mandatos y Contratos Análogos	0.00	0.00	Proveedores por Pagar a Largo Plazo	0.00	0.00
Participaciones y Aportaciones de Capital	0.00	0.00	Contratistas por Obras Públicas por Pagar a Largo Plazo	0.00	0.00
Derechos a Recibir Efectivo o Equivalentes a Largo Plazo	70,537.88	70,537.88	Documentos por Pagar a Largo Plazo	0.00	0.00
Documentos por Cobrar a Largo Plazo	0.00	0.00	Documentos Comerciales por Pagar a Largo Plazo	0.00	0.00
Deudores Diversos a Largo Plazo	70,537.88	70,537.88	Documentos con Contratistas por Obras Públicas por Pagar a Largo Plazo	0.00	0.00
Ingresos por Recuperar a Largo Plazo	0.00	0.00	Largo Plazo	0.00	0.00
Préstamos Otorgados a Largo Plazo	0.00	0.00	Otros Documentos por Pagar a Largo Plazo	0.00	0.00
Otros Derechos a Recibir Efectivo o Equivalentes a Largo Plazo	0.00	0.00	Deuda Pública a Largo Plazo	0.00	0.00
Bienes Inmuebles, Infraestructura y Construcciones en Proceso	60,036,183.12	60,036,183.12	Títulos y Valores de la Deuda Pública Interna a Largo Plazo	0.00	0.00
Terrenos	0.00	0.00	Títulos y Valores de la Deuda Pública Externa a Largo Plazo	0.00	0.00
Viviendas	0.00	0.00	Préstamos de la Deuda Pública Interna por Pagar a Largo Plazo	0.00	0.00
Edificios no Habitacionales	60,036,183.12	60,036,183.12	Préstamos de la Deuda Pública Externa por Pagar a Largo Plazo	0.00	0.00
Infraestructura	0.00	0.00	Arrendamiento Financiero por Pagar a Largo Plazo	0.00	0.00
Construcciones en Proceso en Bienes de Dominio Público	0.00	0.00	Pasivos Diferidos a Largo Plazo	279,335.56	279,335.56
Construcciones en Proceso en Bienes Propios	0.00	0.00	Créditos Diferidos a Largo Plazo	0.00	0.00
Otros Bienes Inmuebles	0.00	0.00	Intereses Cobrados por Adelantado a Largo Plazo	0.00	0.00
Bienes Muebles	43,059,831.70	43,059,831.70	Otros Pasivos Diferidos a Largo Plazo	279,335.56	279,335.56
Mobiliario y Equipo de Administración	12,694,711.04	12,694,711.04	Fondos y Bienes de Terceros en Garantía y/o Administración a Largo Plazo	40,981.02	40,981.02
Mobiliario y Equipo Educativo y Recreativo	1,630,904.47	1,630,904.47	Fondos en Garantía a Largo Plazo	0.00	0.00
Equipo e Instrumental Médico y de Laboratorio	7,167,581.29	7,167,581.29	Fondos en Administración a Largo Plazo	40,981.02	40,981.02
Vehículos y Equipo de Transporte	7,000,063.49	7,000,063.49	Fondos Contingentes a Largo Plazo	0.00	0.00
Equipo de Defensa y Seguridad	0.00	0.00	Fondos de Fideicomisos, Mandatos y Contratos Análogos a Largo Plazo	0.00	0.00
Maquinaria, Otros Equipos y Herramientas	14,566,571.41	14,566,571.41	Otros Fondos de Terceros en Garantía y/o Administración a Largo Plazo	0.00	0.00
Colecciones, Obras de Arte y Objetos Valiosos	0.00	0.00	Valores y Bienes en Garantía a Largo Plazo	0.00	0.00
Activos Biológicos	0.00	0.00	Provisiones a Largo Plazo	32,431.09	32,431.09
Activos Intangibles	637,542.00	637,542.00	Provisión para Demandas y Juicios a Largo Plazo	32,431.09	32,431.09
Software	359,855.40	359,855.40	Provisión para Pensiones a Largo Plazo	0.00	0.00
Patentes, Marcas y Derechos	0.00	0.00	Provisión para Contingencias a Largo Plazo	0.00	0.00
Concesiones y Franquicias	0.00	0.00	Otras Provisiones a Largo Plazo	0.00	0.00
Licencias	277,686.60	277,686.60	Total de Pasivos No Circulantes	352,747.67	352,747.67
Otros Activos Intangibles	0.00	0.00	Total del Pasivo	19,412,382.42	11,350,110.28

SISTEMA CONTABLE 2022
ESTADO DE SITUACIÓN FINANCIERA
AL 30 DE ABRIL DEL 2022

(Cifras en Pesos)

Página 2 de 2

Fecha: 31/05/2022

Concepto	2022	2021	Concepto	2022	2021
Depreciación, Deterioro y Amortización Acumulada de Bienes	0.00	0.00	HACIENDA PÚBLICA / PATRIMONIO		
Depreciación Acumulada de Bienes Inmuebles	0.00	0.00	Hacienda Pública/Patrimonio Contribuido	0.00	0.00
Depreciación Acumulada de Infraestructura	0.00	0.00	Aportaciones	0.00	0.00
Depreciación Acumulada de Bienes Muebles	0.00	0.00	Aportaciones	0.00	0.00
Deterioro Acumulado de Bienes	0.00	0.00	Donaciones de Capital	0.00	0.00
Amortización Acumulada de Activos Intangibles	0.00	0.00	Donaciones de Capital	0.00	0.00
Activos Diferidos	11,470,287.79	22,846.20	Actualización de la Hacienda Pública/Patrimonio	0.00	0.00
Estudios, Formulación y Evaluación de Proyectos	0.00	0.00	Actualización de la Hacienda Pública/Patrimonio	0.00	0.00
Derechos sobre Bienes en Régimen de Arrendamiento Financiero	0.00	0.00	Hacienda Pública/Patrimonio Generado	114,788,256.78	107,967,843.10
Gastos Pagados por Adelantado a Largo Plazo	0.00	0.00	Resultados del Ejercicio (Ahorro/Desahorro)	10,026,403.19	9,969,445.53
Anticipos a Largo Plazo	22,846.20	22,846.20	Resultados del Ejercicio (Ahorro/Desahorro)	10,026,403.19	9,969,445.53
Beneficios al Retiro de Empleados Pagados por Adelantado	0.00	0.00	Resultados de Ejercicios Anteriores	104,741,853.59	97,998,397.57
Otros Activos Diferidos	11,447,441.59	0.00	Resultados de Ejercicios Anteriores	104,741,853.59	97,998,397.57
Estimación por Pérdida o Deterioro de Activos no Circulantes	0.00	0.00	Revalúos	0.00	0.00
Estimaciones por Pérdida de Cuentas Incobrables de Documentos por Cobrar a Largo Plazo	0.00	0.00	Revalúo de Bienes Inmuebles	0.00	0.00
Estimaciones por Pérdida de Cuentas Incobrables de Deudores Diversos por Cobrar a Largo Plazo	0.00	0.00	Revalúo de Bienes Muebles	0.00	0.00
Estimaciones por Pérdida de Cuentas Incobrables de Ingresos por Cobrar a Largo Plazo	0.00	0.00	Revalúo de Bienes Intangibles	0.00	0.00
Estimaciones por Pérdida de Cuentas Incobrables de Préstamos Otorgados a Largo Plazo	0.00	0.00	Otros Revalúos	0.00	0.00
Estimaciones por Pérdida de Otras Cuentas Incobrables a Largo Plazo	0.00	0.00	Reservas	0.00	0.00
Otros Activos no Circulantes	0.00	0.00	Reservas de Patrimonio	0.00	0.00
Bienes en Concesión	0.00	0.00	Reservas Territoriales	0.00	0.00
Bienes en Arrendamiento Financiero	0.00	0.00	Reservas por Contingencias	0.00	0.00
Bienes en Comodato	0.00	0.00	Reconciliaciones de Resultados de Ejercicios Anteriores	0.00	0.00
Total de Activos No Circulantes	115,274,382.49	103,826,940.90	Cambios en Políticas Contables	0.00	0.00
			Cambios por Errores Contables	0.00	0.00
Total del Activo	134,180,639.20	119,317,953.38	Exceso o Insuficiencia en la Actualización de la Hacienda Pública/Patrimonio	0.00	0.00
			Resultado por Posición Monetaria	0.00	0.00
			Resultado por Posición Monetaria	0.00	0.00
			Resultado por Tenencia de Activos no Monetarios	0.00	0.00
			Resultado por Tenencia de Activos No Monetarios	0.00	0.00
			Total Hacienda Pública/Patrimonio	114,788,256.78	107,967,843.10
			Total del Pasivo y Hacienda Pública/Patrimonio	134,180,639.20	119,317,953.38


Julio Cesar Castejanos Morales
Subdirector Administrativo

Obed de la Cruz Urbina
Jefe del Departamento de Recursos Financieros

"Bajo protesta de decir verdad declaramos que los Estados Financieros y sus notas, son razonablemente correctos y son responsabilidad del emisor".

SISTEMA CONTABLE 2022
ESTADO DE SITUACIÓN FINANCIERA
AL 30 DE ABRIL DEL 2022
 (Cifras en Pesos)

Página 1 de 1

Fecha: 31/05/2022

Concepto	2022	2021	Concepto	2022	2021
ACTIVO			PASIVO		
Activo Circulante			Pasivo Circulante		
Efectivo y Equivalentes	18,839,371.91	15,459,880.68	Cuentas por Pagar a Corto Plazo	17,635,217.92	10,918,928.36
Derechos a Recibir Efectivo o Equivalentes	56,884.80	21,131.80	Documentos por Pagar a Corto Plazo	0.00	0.00
Derechos a Recibir Bienes o Servicios	10,000.00	10,000.00	Porción a Corto Plazo de la Deuda Pública a Largo Plazo	0.00	0.00
Inventarios	0.00	0.00	Títulos y Valores a Corto Plazo	0.00	0.00
Almacenes	0.00	0.00	Pasivos Diferidos a Corto Plazo	0.00	0.00
Estimación por Pérdida o Deterioro de Activos Circulantes	0.00	0.00	Fondos y Bienes de Terceros en Garantía y/o Administración a Corto Plazo	512,014.32	0.00
Otros Activos Circulantes	0.00	0.00	Provisiones a Corto Plazo	0.00	0.00
Total de Activos Circulantes	18,906,256.71	15,491,012.48	Otros Pasivos a Corto Plazo	912,402.51	78,434.25
Activo No Circulante			Total de Pasivos Circulantes		
Inversiones Financieras a Largo Plazo	0.00	0.00		19,059,634.75	10,997,362.61
Derechos a Recibir Efectivo o Equivalentes a Largo Plazo	70,537.88	70,537.88	Pasivo No Circulante		
Bienes Inmuebles, Infraestructura y Construcciones en Proceso	60,036,183.12	60,036,183.12	Cuentas por Pagar a Largo Plazo	0.00	0.00
Bienes Muebles	43,059,831.70	43,059,831.70	Documentos por Pagar a Largo Plazo	0.00	0.00
Activos Intangibles	837,542.00	837,542.00	Deuda Pública a Largo Plazo	0.00	0.00
Depreciación, Deterioro y Amortización Acumulada de Bienes	0.00	0.00	Pasivos Diferidos a Largo Plazo	279,335.56	279,335.56
Activos Diferidos	11,470,287.79	22,846.20	Fondos y Bienes de Terceros en Garantía y/o Administración a Largo Plazo	40,981.02	40,981.02
Estimación por Pérdida o Deterioro de Activos no Circulantes	0.00	0.00	Provisiones a Largo Plazo	32,431.09	32,431.09
Otros Activos no Circulantes	0.00	0.00			
Total de Activos No Circulantes	115,274,382.48	103,826,840.90	Total de Pasivos No Circulantes	352,747.67	352,747.67
			Total del Pasivo	19,412,382.42	11,350,110.28
			HACIENDA PÚBLICA / PATRIMONIO		
			Hacienda Pública/Patrimonio Contribuido		
			Aportaciones	0.00	0.00
			Donaciones de Capital	0.00	0.00
			Actualización de la Hacienda Pública/Patrimonio	0.00	0.00
			Hacienda Pública/Patrimonio Generado		
			Resultados del Ejercicio (Ahorro/Desahorro)	114,768,256.78	107,967,843.10
			Resultados de Ejercicios Anteriores	10,026,403.19	9,969,445.53
			Revaluos	104,741,853.59	97,998,397.57
			Reservas	0.00	0.00
			Rectificaciones de Resultados de Ejercicios Anteriores	0.00	0.00
			Exceso o Insuficiencia en la Actualización de la Hacienda Pública/Patrimonio		
			Resultado por Posición Monetaria	0.00	0.00
			Resultado por Tenencia de Activos no Monetarios	0.00	0.00
Total del Activo	134,180,639.20	119,317,853.38	Total Hacienda Pública/Patrimonio	114,768,256.78	107,967,843.10
			Total del Pasivo y Hacienda Pública/Patrimonio	134,180,639.20	119,317,853.38


Julio Cesar Castellanos Morales
Subdirector Administrativo

Obed de la Cruz Urbina
Jefe del Departamento de Recursos Financieros

"Bajo protesta de decir verdad declaramos que los Estados Financieros y sus notas, son razonablemente correctos y son responsabilidad del emisor".

SISTEMA CONTABLE 2022
ESTADO DE ACTIVIDADES
DEL 1o. DE ENERO AL 30 DE ABRIL DE 2022
(Cifras en Pesos)

Fecha:

Concepto	2022	2021
INGRESOS Y OTROS BENEFICIOS		
Ingresos de Gestión	0.00	0.00
Impuestos	0.00	0.00
Impuestos Sobre los Ingresos	0.00	0.00
Impuestos Sobre el Patrimonio	0.00	0.00
Impuestos Sobre la Producción, el Consumo y las Transacciones	0.00	0.00
Impuestos al Comercio Exterior	0.00	0.00
Impuestos Sobre Nóminas y Asimilables	0.00	0.00
Impuestos Ecológicos	0.00	0.00
Accesorios de Impuestos	0.00	0.00
Impuestos no Comprendidos en la Ley de Ingresos Vigente, Causados en Ejercicios Fiscales Anteriores Pendientes de Liquidación o Pago	0.00	0.00
Otros Impuestos	0.00	0.00
Cuotas y Aportaciones de Seguridad Social	0.00	0.00
Contribuciones de Mejoras	0.00	0.00
Derechos	0.00	0.00
Productos	0.00	0.00
Aprovechamientos	0.00	0.00
Ingresos por Venta de Bienes y Prestación de Servicios	0.00	0.00
<i>Participaciones, Aportaciones, Convenios, Incentivos Derivados de la Colaboración Fiscal, Fondos Distintos de Aportaciones, Transferencias, Asignaciones, Subsidios y Subvenciones, y Pensiones y Jubilaciones.</i>	20,846,763.60	72,480,012.11
Participaciones, Aportaciones, Convenios, Incentivos, Derivados de la Colaboración Fiscal y Fondos Distintos de Aportaciones	0.00	0.00
Participaciones	0.00	0.00
Aportaciones	0.00	0.00
Convenios	0.00	0.00
Incentivos Derivados de la Colaboración Fiscal	0.00	0.00
Fondos Distintos de Aportaciones	0.00	0.00
Transferencias, Asignaciones, Subsidios y Subvenciones, y Pensiones y Jubilaciones	20,846,763.60	72,480,012.11
Transferencias y Asignaciones	20,846,763.60	72,480,012.11
Subsidios y Subvenciones	0.00	0.00
Pensiones y Jubilaciones	0.00	0.00
Transferencias del Fondo Mexicano del Petróleo para la Estabilización y el Desarrollo	0.00	0.00
Otros Ingresos y Beneficios	0.07	1.68
Ingresos Financieros		
Intereses Ganados de Títulos, Valores y demás Instrumentos Financieros	0.00	0.00

SISTEMA CONTABLE 2022
ESTADO DE ACTIVIDADES
DEL 1o. DE ENERO AL 30 DE ABRIL DE 2022
(Cifras en Pesos)

Concepto	2022	2021
Otros Ingresos Financieros	0.00	0.00
Incremento por Variación de Inventarios	0.00	0.00
Disminución del Exceso de Estimaciones por Pérdida o Deterioro u		
Obsolescencia	0.00	0.00
Disminución del Exceso de Provisiones	0.00	0.00
Otros Ingresos y Beneficios Varios	0.07	1.68
TOTAL DE INGRESOS Y OTROS BENEFICIOS	20,846,763.67	72,480,013.79
GASTOS Y OTRAS PÉRDIDAS		
<i>Gastos de Funcionamiento</i>	0.00	0.00
Servicios Personales	0.00	0.00
Materiales y Suministros	0.00	0.00
Servicios Generales	0.00	0.00
<i>Transferencias, Asignaciones, Subsidios y Otras Ayudas</i>	10,820,360.48	62,510,568.26
Transferencias Internas y Asignaciones al Sector Público	10,820,360.48	62,510,568.26
Trasferencias al Resto del Sector Público	0.00	0.00
Subsidios y Subvenciones	0.00	0.00
Ayudas Sociales	0.00	0.00
Pensiones y Jubilaciones	0.00	0.00
Transferencias a Fideicomisos, Mandatos y Contratos Análogos	0.00	0.00
Transferencias a la Seguridad Social	0.00	0.00
Donativos	0.00	0.00
Transferencias al Exterior	0.00	0.00
<i>Participaciones y Aportaciones</i>	0.00	0.00
Participaciones	0.00	0.00
Aportaciones	0.00	0.00
Convenios	0.00	0.00
<i>Intereses, Comisiones y Otros Gastos de la Deuda Pública</i>	0.00	0.00
<i>Otros Gastos y Pérdidas Extraordinarias</i>	0.00	0.00
Estimaciones, Depreciaciones, Deterioros, Obsolescencia y Amortizaciones	0.00	0.00
Provisiones	0.00	0.00
Disminución de Inventarios	0.00	0.00
Aumento por Insuficiencia de Estimaciones por Pérdida o Deterioro u		
Obsolescencia	0.00	0.00
Aumento por Insuficiencia de Provisiones	0.00	0.00
Otros Gastos	0.00	0.00
<i>Inversión Pública</i>	0.00	0.00
Inversión Pública no Capitalizable	0.00	0.00



GOBIERNO CONSTITUCIONAL DEL ESTADO DE CHIAPAS
INSTITUTO TECNOLÓGICO SUPERIOR DE CINTALAPA

SISTEMA CONTABLE 2022
ESTADO DE ACTIVIDADES
DEL 1o. DE ENERO AL 30 DE ABRIL DE 2022
(Cifras en Pesos)

Página 3 de 3
31/05/2022

Fecha:

Concepto	2022	2021
TOTAL DE GASTOS Y OTRAS PÉRDIDAS	10,820,360.48	62,510,568.26
RESULTADOS DEL EJERCICIO (AHORRO/DESAHORRO)	<u>10,026,403.19</u>	<u>9,969,445.53</u>


Julio Cesar Castellanos Morales

Subdirector Administrativo


Obed de la Cruz Urbina

Jefe del Departamento de Recursos Financieros

"Bajo protesta de decir verdad declaramos que los Estados Financieros y sus notas, son razonablemente correctos y son responsabilidad del emisor".



GOBIERNO CONSTITUCIONAL DEL ESTADO DE CHIAPAS
INSTITUTO TECNOLÓGICO SUPERIOR DE CINTALAPA

SISTEMA CONTABLE 2022
ESTADO DE ACTIVIDADES
DEL 1o. DE ENERO AL 30 DE ABRIL DE 2022
(Cifras en Pesos)

Concepto	2022	2021
INGRESOS Y OTROS BENEFICIOS		
<i>Ingresos de la Gestión</i>	0.00	0.00
Impuestos	0.00	0.00
Cuotas y Aportaciones de Seguridad Social	0.00	0.00
Contribuciones de Mejoras	0.00	0.00
Derechos	0.00	0.00
Productos	0.00	0.00
Aprovechamientos	0.00	0.00
Ingresos por Venta de Bienes y Prestación de Servicios	0.00	0.00
<i>Participaciones, Aportaciones, Convenios, Incentivos Derivados de la Colaboración Fiscal, Fondos Distintos de Aportaciones, Transferencias, Asignaciones, Subsidios y Subvenciones, y Pensiones y Jubilaciones</i>	20,846,763.60	72,480,012.11
Participaciones, Aportaciones, Convenios, Incentivos Derivados de la Colaboración Fiscal y Fondos Distintos de Aportaciones	0.00	0.00
Transferencias, Asignaciones, Subsidios y Subvenciones, y Pensiones y Jubilaciones	20,846,763.60	72,480,012.11
<i>Otros Ingresos y Beneficios</i>	0.07	1.68
Ingresos Financieros	0.00	0.00
Incremento por Variación de Inventarios	0.00	0.00
Disminución del Exceso de Estimaciones por Pérdida o Deterioro u Obsolescencia	0.00	0.00
Disminución del Exceso de Provisiones	0.00	0.00
Otros Ingresos y Beneficios Varios	0.07	1.68
Total de Ingresos y Otros Beneficios	20,846,763.67	72,480,013.79
GASTOS Y OTRAS PÉRDIDAS		
<i>Gastos de Funcionamiento</i>	0.00	0.00
Servicios Personales	0.00	0.00
Materiales y Suministros	0.00	0.00
Servicios Generales	0.00	0.00
<i>Transferencias, Asignaciones, Subsidios y Otras Ayudas</i>	10,820,360.48	62,510,568.26
Transferencias Internas y Asignaciones al Sector Público	10,820,360.48	62,510,568.26
Transferencias al Resto del Sector Público	0.00	0.00
Subsidios y Subvenciones	0.00	0.00
Ayudas Sociales	0.00	0.00
Pensionamientos y Jubilaciones	0.00	0.00
Transferencias a Fidelcomisos, Mandatos y Contratos Análogos	0.00	0.00
Transferencias a la Seguridad Social	0.00	0.00
Donativos	0.00	0.00
Transferencias al Exterior	0.00	0.00
<i>Participaciones y Aportaciones</i>	0.00	0.00
Participaciones	0.00	0.00
Aportaciones	0.00	0.00
Convenios	0.00	0.00
<i>Intereses, Comisiones y Otros Gastos de la Deuda Pública</i>	0.00	0.00
Intereses de la Deuda Pública	0.00	0.00
Comisiones de la Deuda Pública	0.00	0.00
Gastos de la Deuda Pública	0.00	0.00
Costo por Coberturas	0.00	0.00
Apoyos Financieros	0.00	0.00
<i>Otros Gastos y Pérdidas Extraordinarias</i>	0.00	0.00
Estimaciones, Depreciaciones, Deterioros, Obsolescencia y Amortizaciones	0.00	0.00
Provisiones	0.00	0.00
Disminución de Inventarios	0.00	0.00
Aumento por Insuficiencia de Estimaciones por Pérdida o Deterioro y Obsolescencia	0.00	0.00
Aumento por Insuficiencia de Provisiones	0.00	0.00
Otros Gastos	0.00	0.00
<i>Inversión Pública</i>	0.00	0.00
Inversión Pública no Capitalizable	0.00	0.00
Total de Gastos y Otras Pérdidas	10,820,360.48	62,510,568.26
Resultados del Ejercicio (Ahorro/Desahorro)	10,026,403.19	9,969,445.53

Julio César Castellanos Morales

Subdirector Administrativo

Obed de la Cruz Urbina

Jefe del Departamento de Recursos Financieros

"Bajo protesta de decir verdad declaramos que los Estados Financieros y sus notas, son razonablemente correctos y son responsabilidad del emisor".

SISTEMA CONTABLE 2022
ESTADO DE VARIACIÓN EN LA HACIENDA PÚBLICA
DEL 01 DE ENERO AL 30 DE ABRIL DE 2022

(Cifras en Pesos)

Página 1 de 1

Fecha: 31/05/2022

Concepto	Hacienda Pública / Patrimonio Contribuido	Hacienda Pública / Patrimonio Generado de Ejercicios Anteriores	Hacienda Pública / Patrimonio Generado del Ejercicio	Exceso o Insuficiencia en la Actualización de la Hacienda Pública/Patrimonio	Total
Hacienda Pública / Patrimonio Contribuido Neto de 2021	0.00				0.00
Aportaciones	0.00				0.00
Donaciones de Capital	0.00				0.00
Actualización de la Hacienda Pública/Patrimonio	0.00				0.00
Hacienda Pública / Patrimonio Generado Neto de 2021		97,998,397.57	9,969,445.53		107,967,843.10
Resultados del Ejercicio (Ahorro/Desahorro)			9,969,445.53		9,969,445.53
Resultado de Ejercicios Anteriores		97,998,397.57			97,998,397.57
Revalúos		0.00			0.00
Reservas		0.00			0.00
Rectificaciones de Resultados de Ejercicios Anteriores		0.00			0.00
Exceso o Insuficiencia en la Actualización de la Hacienda Pública / Patrimonio Neto de 2021				0.00	0.00
Resultado por Posición Monetaria				0.00	0.00
Resultado por Tenencia de Activos no Monetarios				0.00	0.00
Hacienda Pública / Patrimonio Neto Final de 2021	0.00	97,998,397.57	9,969,445.53	0.00	107,967,843.10
Cambios en la Hacienda Pública / Patrimonio Contribuido Neto de 2022	0.00				0.00
Aportaciones	0.00				0.00
Donaciones de Capital	0.00				0.00
Actualización de la Hacienda Pública/Patrimonio	0.00				0.00
Variaciones de la Hacienda Pública / Patrimonio Generado Neto de 2022		6,743,456.02	56,957.66		6,800,413.68
Resultados del Ejercicio (Ahorro/Desahorro)			10,026,403.19		10,026,403.19
Resultados de Ejercicios Anteriores		6,743,456.02	(9,969,445.53)		(3,225,989.51)
Revalúos		0.00			0.00
Reservas		0.00			0.00
Rectificaciones de Resultados de Ejercicios Anteriores			0.00		0.00
Cambios en el Exceso o Insuficiencia en la Actualización de la Hacienda Pública / Patrimonio Neto de 2022				0.00	0.00
Resultado por Posición Monetaria				0.00	0.00
Resultado por Tenencia de Activos no Monetarios				0.00	0.00
Hacienda Pública / Patrimonio Neto Final de 2022	0.00	104,741,853.59	10,026,403.19	0.00	114,768,256.78


Julio Cesar Castellanos Morales

Subdirector Administrativo

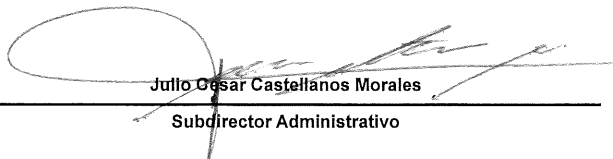

Obed de la Cruz Urbina

Jefe del Departamento de Recursos Financieros

“Bajo protesta de decir verdad declaramos que los Estados Financieros y sus notas, son razonablemente correctos y son responsabilidad del emisor”.

SISTEMA CONTABLE 2022
ESTADO DE CAMBIOS EN LA SITUACIÓN FINANCIERA
DEL 1o. DE ENERO AL 30 DE ABRIL DE 2022
 (Cifras en Pesos)

Concepto	Origen	Aplicación
ACTIVO	0.00	14,862,685.82
<i>Activo Circulante</i>	0.00	3,415,244.23
Efectivo y Equivalentes	0.00	3,379,491.23
Derechos a Recibir Efectivo o Equivalentes	0.00	35,753.00
Derechos a Recibir Bienes o Servicios	0.00	0.00
Inventarios	0.00	0.00
Almacenes	0.00	0.00
Estimación por Pérdida o Deterioro de Activos Circulantes	0.00	0.00
Otros Activos Circulantes	0.00	0.00
<i>Activo No Circulante</i>	0.00	11,447,441.59
Inversiones Financieras a Largo Plazo	0.00	0.00
Derechos a Recibir Efectivo o Equivalentes a Largo Plazo	0.00	0.00
Bienes Inmuebles, Infraestructura y Construcciones en Proceso	0.00	0.00
Bienes Muebles	0.00	0.00
Activos Intangibles	0.00	0.00
Depreciación, Deterioro y Amortización Acumulada de Bienes	0.00	0.00
Activos Diferidos	0.00	11,447,441.59
Estimación por Pérdida o Deterioro de Activos no Circulantes	0.00	0.00
Otros Activos no Circulantes	0.00	0.00
PASIVO	8,062,272.14	0.00
<i>Pasivo Circulante</i>	8,062,272.14	0.00
Cuentas por Pagar a Corto Plazo	6,716,289.56	0.00
Documentos por Pagar a Corto Plazo	0.00	0.00
Porción a Corto Plazo de la Deuda Pública a Largo Plazo	0.00	0.00
Títulos y Valores a Corto Plazo	0.00	0.00
Pasivos Diferidos a Corto Plazo	0.00	0.00
Fondos y Bienes de Terceros en Garantía y/o Administración a Corto Plazo	512,014.32	0.00
Provisiones a Corto Plazo	0.00	0.00
Otros Pasivos a Corto Plazo	833,968.26	0.00
<i>Pasivo No Circulante</i>	0.00	0.00
Cuentas a Pagar a Largo Plazo	0.00	0.00
Documentos por Pagar a Largo Plazo	0.00	0.00
Deuda Pública a Largo Plazo	0.00	0.00
Pasivos Diferidos a Largo Plazo	0.00	0.00
Fondos y Bienes de Terceros en Garantía y/o Administración a Largo Plazo	0.00	0.00
Provisiones a Largo Plazo	0.00	0.00
HACIENDA PÚBLICA/PATRIMONIO	6,800,413.68	0.00
<i>Hacienda Pública/Patrimonio Contribuido</i>	0.00	0.00
Aportaciones	0.00	0.00
Donaciones de Capital	0.00	0.00
Actualización de la Hacienda Pública/Patrimonio	0.00	0.00
<i>Hacienda Pública/Patrimonio Generado</i>	6,800,413.68	0.00
Resultados del Ejercicio (Ahorro/Desahorro)	56,957.66	0.00
Resultados de Ejercicios Anteriores	6,743,456.02	0.00
Revalúos	0.00	0.00
Reservas	0.00	0.00
Rectificaciones de Resultados de Ejercicios Anteriores	0.00	0.00
<i>Exceso o Insuficiencia en la Actualización de la Hacienda Pública/Patrimonio</i>	0.00	0.00
Resultado por Posición Monetaria	0.00	0.00
Resultado por Tenencia de Activos no Monetarios	0.00	0.00


 Julio César Castellanos Morales

Subdirector Administrativo


 Obed de la Cruz Urbina

Jefe del Departamento de Recursos Financieros

“Bajo protesta de decir verdad declaramos que los Estados Financieros y sus notas, son razonablemente correctos y son responsabilidad del emisor”.


SISTEMA CONTABLE 2022
ESTADO DE FLUJOS DE EFECTIVO
DEL 01 DE ENERO AL 30 DE ABRIL DE 2022
(Cifras en Pesos)

Fecha: 31/05/2022

Concepto	2022	2021
Flujos de Efectivo de las Actividades de Operación		
Origen	20,846,763.67	72,480,013.79
Impuestos	0.00	0.00
Cuotas y Aportaciones de Seguridad Social	0.00	0.00
Contribuciones de Mejoras	0.00	0.00
Derechos	0.00	0.00
Productos	0.00	0.00
Aprovechamientos	0.00	0.00
Ingresos por Venta de Bienes y Prestación de Servicios	0.00	0.00
Participaciones, Aportaciones, Convenios, Incentivos Derivados de la Colaboración Fiscal y Fondos Distintos de Aportaciones	0.00	0.00
Transferencias, Asignaciones, Subsidios y Subvenciones, y Pensiones y Jubilaciones	0.00	0.00
Otros Orígenes de Operación	20,846,763.67	72,480,013.79
Aplicación	10,820,360.48	62,510,568.26
Servicios Personales	0.00	0.00
Materiales y Suministros	0.00	0.00
Servicios Generales	0.00	0.00
Transferencias Internas y Asignaciones al Sector Público	10,820,360.48	62,510,568.26
Transferencias al Resto del Sector Público	0.00	0.00
Subsidios y Subvenciones	0.00	0.00
Ayudas Sociales	0.00	0.00
Pensiones y Jubilaciones	0.00	0.00
Transferencias a Fideicomisos, Mandatos y Contratos Análogos	0.00	0.00
Transferencias a la Seguridad Social	0.00	0.00
Donativos	0.00	0.00
Transferencias al Exterior	0.00	0.00
Participaciones	0.00	0.00
Aportaciones	0.00	0.00
Convenios	0.00	0.00
Otras Aplicaciones de Operación	0.00	0.00
Flujos Netos de Efectivo de las Actividades de Operación	10,026,403.19	9,969,445.53
Flujos de Efectivo de las Actividades de Inversión		
Origen	6,743,456.02	95,741.82
Bienes Inmuebles, Infraestructura y Construcciones en Proceso	0.00	0.00
Bienes Muebles	0.00	0.00
Otros Orígenes de Inversión	6,743,456.02	95,741.82
Aplicación	21,452,640.12	19,550,825.50
Bienes Inmuebles, Infraestructura y Construcciones en Proceso	0.00	0.00
Bienes Muebles	0.00	3,824,193.88
Otras Aplicaciones de Inversión	21,452,640.12	15,726,631.62
Flujos Netos de Efectivo de las Actividades de Inversión	(14,709,184.10)	(19,455,083.68)
Flujos de Efectivo de las Actividades de Financiamiento		
Origen	9,922,745.48	292,448.37
Endeudamiento Neto	0.00	0.00
Interno	0.00	0.00
Externo	0.00	0.00
Otros Orígenes de Financiamiento	9,922,745.48	292,448.37
Aplicación	1,860,473.34	4,328,558.77
Servicios de la Deuda	0.00	0.00
Interno	0.00	0.00
Externo	0.00	0.00
Otras Aplicaciones de Financiamiento	1,860,473.34	4,328,558.77
Flujos Netos de Efectivo por Actividades de Financiamiento	8,062,272.14	(4,036,110.40)
Incremento/Disminución Neta en el Efectivo y Equivalentes al Efectivo	3,379,491.23	(13,521,748.55)
Efectivo y Equivalentes al Efectivo al Inicio del Ejercicio	15,459,880.68	28,981,629.23
Efectivo y Equivalentes al Efectivo al Final del Ejercicio	18,839,371.91	15,459,880.68


 Julio Cesar Castellanos Morales

Subdirector Administrativo


 Obed de la Cruz Urbina

Jefe del Departamento de Recursos Financieros

"Bajo protesta de decir verdad declaramos que los Estados Financieros y sus notas, son razonablemente correctos y son responsabilidad del emisor".

INSTITUTO TECNOLÓGICO SUPERIOR DE CINTALAPA
SISTEMA CONTABLE 2022
ESTADO ANALITICO DEL ACTIVO
DEL 01 DE ENERO AL 30 DE ABRIL DEL 2022

(Cifras en Pesos)

Página 1 de 3

Fecha: 31/05/2022

No. Cta.	Concepto	Saldo Inicial	Cargos del Período	Abonos del Período	Saldo Final	Variación del Período
1	ACTIVO	119,317,953.38	95,482,844.64	80,620,158.82	134,180,639.20	14,862,685.82
11	ACTIVO CIRCULANTE	15,491,012.48	84,035,403.05	80,620,158.82	18,906,256.71	3,415,244.23
111	Efectivo y Equivalentes	15,459,880.68	83,836,629.72	80,457,138.49	18,839,371.91	3,379,491.23
1111	Efectivo	0.00	0.00	0.00	0.00	0.00
1112	Bancos/Tesorería	0.00	0.00	0.00	0.00	0.00
1113	Bancos/Dependencias y Otros	15,441,630.68	62,989,866.12	60,477,239.12	17,954,257.68	2,512,627.00
1114	Inversiones Temporales (Hasta 3 meses)	0.00	0.00	0.00	0.00	0.00
1115	Fondos con Afectación Específica	0.00	20,846,763.60	19,979,899.37	866,864.23	866,864.23
1116	Depósitos de Fondos de Terceros en Garantía y/o Administración	18,250.00	0.00	0.00	18,250.00	0.00
1119	Otros Efectivos y Equivalentes	0.00	0.00	0.00	0.00	0.00
112	Derechos a Recibir Efectivo o Equivalentes	21,131.80	38,781.00	3,028.00	56,884.80	35,753.00
1121	Inversiones Financieras de Corto Plazo	0.00	0.00	0.00	0.00	0.00
1122	Cuentas por Cobrar a Corto Plazo	21,131.80	0.00	0.00	21,131.80	0.00
1123	Deudores Diversos por Cobrar a Corto Plazo	0.00	38,781.00	3,028.00	35,753.00	35,753.00
1124	Ingresos por Recuperar a Corto Plazo	0.00	0.00	0.00	0.00	0.00
1125	Deudores por Anticipos de la Tesorería a Corto Plazo	0.00	0.00	0.00	0.00	0.00
1126	Préstamos Otorgados a Corto Plazo	0.00	0.00	0.00	0.00	0.00
1129	Otros Derechos a Recibir Efectivo o Equivalentes a Corto Plazo	0.00	0.00	0.00	0.00	0.00
113	Derechos a Recibir Bienes o Servicios	10,000.00	159,992.33	159,992.33	10,000.00	0.00
1131	Anticipo a Proveedores por Adquisición de Bienes y Prestación de Servicios a Corto Plazo	10,000.00	159,992.33	159,992.33	10,000.00	0.00
1132	Anticipo a Proveedores por Adquisición de Bienes Inmuebles y Muebles a Corto Plazo	0.00	0.00	0.00	0.00	0.00
1133	Anticipo a Proveedores por Adquisición de Bienes Intangibles a Corto Plazo	0.00	0.00	0.00	0.00	0.00
1134	Anticipo a Contratistas por Obras Públicas a Corto Plazo	0.00	0.00	0.00	0.00	0.00
1139	Otros Derechos a Recibir Bienes o Servicios a Corto Plazo	0.00	0.00	0.00	0.00	0.00
114	Inventarios	0.00	0.00	0.00	0.00	0.00
1141	Inventario de Mercancías para Venta	0.00	0.00	0.00	0.00	0.00
1142	Inventario de Mercancías Terminadas	0.00	0.00	0.00	0.00	0.00
1143	Inventario de Mercancías en Proceso de Elaboración	0.00	0.00	0.00	0.00	0.00
1144	Inventario de Materias Primas, Materiales y Suministros para Producción	0.00	0.00	0.00	0.00	0.00
1145	Bienes en Tránsito	0.00	0.00	0.00	0.00	0.00
115	Almacenes	0.00	0.00	0.00	0.00	0.00
1151	Almacén de Materiales y Suministros de Consumo	0.00	0.00	0.00	0.00	0.00
116	Estimación por Pérdida o Deterioro de Activos Circulantes	0.00	0.00	0.00	0.00	0.00
1161	Estimaciones para Cuentas Incobrables por Derechos a Recibir Efectivo o Equivalentes	0.00	0.00	0.00	0.00	0.00

INSTITUTO TECNOLÓGICO SUPERIOR DE CINTALAPA
SISTEMA CONTABLE 2022
ESTADO ANALITICO DEL ACTIVO
DEL 01 DE ENERO AL 30 DE ABRIL DEL 2022

(Cifras en Pesos)

Página 2 de 3

Fecha: 31/05/2022

No. Cta.	Concepto	Saldo Inicial	Cargos del Período	Abonos del Período	Saldo Final	Variación del Período
1162	Estimación por Deterioro de Inventarios	0.00	0.00	0.00	0.00	0.00
119	Otros Activos Circulantes	0.00	0.00	0.00	0.00	0.00
1191	Valores en Garantía	0.00	0.00	0.00	0.00	0.00
1192	Bienes en Garantía (excluye depósitos de fondos)	0.00	0.00	0.00	0.00	0.00
1193	Bienes Derivados de Embargos, Decomisos, Aseguramientos y Dación en Pago	0.00	0.00	0.00	0.00	0.00
1194	Adquisición con Fondos de Terceros	0.00	0.00	0.00	0.00	0.00
12	ACTIVO NO CIRCULANTE	103,826,940.90	11,447,441.59	0.00	115,274,382.49	11,447,441.59
121	Inversiones Financieras a Largo Plazo	0.00	0.00	0.00	0.00	0.00
1211	Inversiones a Largo Plazo	0.00	0.00	0.00	0.00	0.00
1212	Títulos y Valores a Largo Plazo	0.00	0.00	0.00	0.00	0.00
1213	Fideicomisos, Mandatos y Contratos Análogos	0.00	0.00	0.00	0.00	0.00
1214	Participaciones y Aportaciones de Capital	0.00	0.00	0.00	0.00	0.00
122	Derechos a Recibir Efectivo o Equivalentes a Largo Plazo	70,537.88	0.00	0.00	70,537.88	0.00
1221	Documentos por Cobrar a Largo Plazo	0.00	0.00	0.00	0.00	0.00
1222	Deudores Diversos a Largo Plazo	70,537.88	0.00	0.00	70,537.88	0.00
1223	Ingresos por Recuperar a Largo Plazo	0.00	0.00	0.00	0.00	0.00
1224	Préstamos Otorgados a Largo Plazo	0.00	0.00	0.00	0.00	0.00
1229	Otros Derechos a Recibir Efectivo o Equivalentes a Largo Plazo	0.00	0.00	0.00	0.00	0.00
123	Bienes Inmuebles, Infraestructura y Construcciones en Proceso	60,036,183.12	0.00	0.00	60,036,183.12	0.00
1231	Terrenos	0.00	0.00	0.00	0.00	0.00
1232	Viviendas	0.00	0.00	0.00	0.00	0.00
1233	Edificios no Habitacionales	60,036,183.12	0.00	0.00	60,036,183.12	0.00
1234	Infraestructura	0.00	0.00	0.00	0.00	0.00
1235	Construcciones en Proceso en Bienes de Dominio Público	0.00	0.00	0.00	0.00	0.00
1236	Construcciones en Proceso en Bienes Propios	0.00	0.00	0.00	0.00	0.00
1239	Otros Bienes Inmuebles	0.00	0.00	0.00	0.00	0.00
124	Bienes Muebles	43,059,831.70	0.00	0.00	43,059,831.70	0.00
1241	Mobiliario y Equipo de Administración	12,694,711.04	0.00	0.00	12,694,711.04	0.00
1242	Mobiliario y Equipo Educativo y Recreativo	1,630,904.47	0.00	0.00	1,630,904.47	0.00
1243	Equipo e Instrumental Médico y de Laboratorio	7,167,581.29	0.00	0.00	7,167,581.29	0.00
1244	Vehículos y Equipo de Transporte	7,000,063.49	0.00	0.00	7,000,063.49	0.00
1245	Equipo de Defensa y Seguridad	0.00	0.00	0.00	0.00	0.00
1246	Maquinaria, Otros Equipos y Herramientas	14,566,571.41	0.00	0.00	14,566,571.41	0.00
1247	Colecciones, Obras de Arte y Objetos Valiosos	0.00	0.00	0.00	0.00	0.00
1248	Activos Biológicos	0.00	0.00	0.00	0.00	0.00
125	Activos Intangibles	637,542.00	0.00	0.00	637,542.00	0.00
1251	Software	359,855.40	0.00	0.00	359,855.40	0.00
1252	Patentes, Marcas y Derechos	0.00	0.00	0.00	0.00	0.00
1253	Concesiones y Franquicias	0.00	0.00	0.00	0.00	0.00
1254	Licencias	277,686.60	0.00	0.00	277,686.60	0.00

INSTITUTO TECNOLÓGICO SUPERIOR DE CINTALAPA
SISTEMA CONTABLE 2022
ESTADO ANALITICO DEL ACTIVO
DEL 01 DE ENERO AL 30 DE ABRIL DEL 2022

(Cifras en Pesos)

Página 3 de 3

Fecha: 31/05/2022

No. Cta.	Concepto	Saldo Inicial	Cargos del Período	Abonos del Período	Saldo Final	Variación del Período
1259	Otros Activos Intangibles	0.00	0.00	0.00	0.00	0.00
126	Depreciación, Deterioro y Amortización Acumulada de Bienes	0.00	0.00	0.00	0.00	0.00
1261	Depreciación Acumulada de Bienes Inmuebles	0.00	0.00	0.00	0.00	0.00
1262	Depreciación Acumulada de Infraestructura	0.00	0.00	0.00	0.00	0.00
1263	Depreciación Acumulada de Bienes Muebles	0.00	0.00	0.00	0.00	0.00
1264	Deterioro Acumulado de Activos Biológicos	0.00	0.00	0.00	0.00	0.00
1265	Amortización Acumulada de Activos Intangibles	0.00	0.00	0.00	0.00	0.00
127	Activos Diferidos	22,846.20	11,447,441.59	0.00	11,470,287.79	11,447,441.59
1271	Estudios, Formulación y Evaluación de Proyectos	0.00	0.00	0.00	0.00	0.00
1272	Derechos sobre Bienes en Régimen de Arrendamiento Financiero	0.00	0.00	0.00	0.00	0.00
1273	Gastos Pagados por Adelantado a Largo Plazo	0.00	0.00	0.00	0.00	0.00
1274	Anticipos a Largo Plazo	22,846.20	0.00	0.00	22,846.20	0.00
1275	Beneficios al Retiro de Empleados Pagados por Adelantado	0.00	0.00	0.00	0.00	0.00
1279	Otros Activos Diferidos	0.00	11,447,441.59	0.00	11,447,441.59	11,447,441.59
128	Estimación por Pérdida o Deterioro de Activos no Circulantes	0.00	0.00	0.00	0.00	0.00
1281	Estimaciones por Pérdida de Cuentas Incobrables de Documentos por Cobrar a Largo Plazo	0.00	0.00	0.00	0.00	0.00
1282	Estimaciones por Pérdida de Cuentas Incobrables de Deudores Diversos por Cobrar a Largo Plazo	0.00	0.00	0.00	0.00	0.00
1283	Estimaciones por Pérdida de Cuentas Incobrables de Ingresos Por Cobrar a Largo Plazo	0.00	0.00	0.00	0.00	0.00
1284	Estimaciones por Pérdida de Otras Cuentas Incobrables a Largo Plazo	0.00	0.00	0.00	0.00	0.00
1289	Estimaciones por Pérdida de Otras Cuentas Incobrables a Largo Plazo	0.00	0.00	0.00	0.00	0.00
129	Otros Activos no Circulantes	0.00	0.00	0.00	0.00	0.00
1291	Bienes en Concesión	0.00	0.00	0.00	0.00	0.00
1292	Bienes en Arrendamiento Financiero	0.00	0.00	0.00	0.00	0.00
1293	Bienes en Comodato	0.00	0.00	0.00	0.00	0.00


Julio César Castellanos Morales

Subdirector Administrativo


Obed de la Cruz Urbina

Jefe del Departamento de Recursos Financieros

“Bajo protesta de decir verdad declaramos que los Estados Financieros y sus notas, son razonablemente correctos y son responsabilidad del emisor”.

GOBIERNO CONSTITUCIONAL DEL ESTADO DE CHIAPAS
INSTITUTO TECNOLÓGICO SUPERIOR DE CINTALAPA

SISTEMA CONTABLE 2022
ESTADO ANALITICO DEL ACTIVO
DEL 01 DE ENERO AL 30 DE ABRIL DEL 2022
(Cifras en Pesos)

Página 1 de 1
31/05/2022

Fecha:

Concepto	Saldo Inicial	Cargos del Periodo	Abonos del Periodo	Saldo Final	Variación del Periodo
ACTIVO	119,317,953.38	95,482,844.64	80,620,158.82	134,180,639.20	14,862,685.82
ACTIVO CIRCULANTE	15,491,012.48	84,036,403.05	80,620,158.82	18,906,256.71	3,415,244.23
Efectivo y Equivalentes	15,459,880.68	83,836,629.72	80,457,138.49	18,839,371.91	3,379,491.23
Derechos a Recibir Efectivo o Equivalentes	21,131.80	38,781.00	3,028.00	56,884.80	35,753.00
Derechos a Recibir Bienes o Servicios	10,000.00	159,992.33	159,992.33	10,000.00	0.00
Inventarios	0.00	0.00	0.00	0.00	0.00
Almacenes	0.00	0.00	0.00	0.00	0.00
Estimación por Pérdida o Deterioro de Activos Circulantes	0.00	0.00	0.00	0.00	0.00
Otros Activos Circulantes	0.00	0.00	0.00	0.00	0.00
ACTIVO NO CIRCULANTE	103,826,940.90	11,447,441.59	0.00	115,274,382.49	11,447,441.59
Inversiones Financieras a Largo Plazo	0.00	0.00	0.00	0.00	0.00
Derechos a Recibir Efectivo o Equivalentes a Largo Plazo	70,537.88	0.00	0.00	70,537.88	0.00
Bienes Inmuebles, Infraestructura y Construcciones en Proceso	60,036,183.12	0.00	0.00	60,036,183.12	0.00
Bienes Muebles	43,059,831.70	0.00	0.00	43,059,831.70	0.00
Activos Intangibles	637,542.00	0.00	0.00	637,542.00	0.00
Depreciación, Deterioro y Amortización Acumulada de Bienes	0.00	0.00	0.00	0.00	0.00
Activos Diferidos	22,846.20	11,447,441.59	0.00	11,470,287.79	11,447,441.59
Estimación por Pérdida o Deterioro de Activos no Circulantes	0.00	0.00	0.00	0.00	0.00
Otros Activos no Circulantes	0.00	0.00	0.00	0.00	0.00


Julio Cesar Castellanos Morales

Subdirector Administrativo


Obed de la Cruz Urbina

Jefe del Departamento de Recursos Financieros

“Bajo protesta de decir verdad declaramos que los Estados Financieros y sus notas, son razonablemente correctos y son responsabilidad del emisor”.

De conformidad al artículo 46, fracción I, inciso e) y 49 de la Ley General de Contabilidad Gubernamental, así como, a la normatividad emitida por el Consejo Nacional de Armonización Contable, a continuación, se presentan las notas a los estados financieros del Instituto Tecnológico Superior de Cintalapa, correspondiente al 30 de abril de 2022, con los siguientes apartados:

- Notas de Desglose,
- Notas de Memoria (Cuentas de Orden), y
- Notas de Gestión Administrativa.

Las cifras mostradas al 30 de abril de 2022, se presentan de conformidad a la estructura de información dictado por el Consejo Nacional de Armonización Contable, publicado en el Diario Oficial de la Federación el 6 de octubre de 2014, reforma del 27 de septiembre de 2018, y última reforma del 23 de diciembre de 2020.

NOTAS DE DESGLOSE

NOTAS AL ESTADO DE SITUACIÓN FINANCIERA

El Estado de Situación Financiera muestra la posición financiera de **Instituto Tecnológico Superior de Cintalapa**, valuados y elaborados de acuerdo con los Postulados Básicos de Contabilidad Gubernamental, Normas y Metodología para la Emisión de Información Financiera y Estructura de los Estados Financieros del Ente Público y Característica de sus Notas, emitidos por el Consejo Nacional de Armonización Contable (CONAC), el cual refleja los bienes y derechos que se clasifican en rubros de acuerdo a su disponibilidad de liquidez al igual que sus obligaciones o compromisos, agrupándolas con relación a su exigibilidad.

ACTIVO

El activo se compone de los fondos, valores, derechos y bienes cuantificados en términos monetarios, los cuales dispone **Instituto Tecnológico Superior de Cintalapa**, para la operatividad y la prestación de servicios públicos, éste se integra como sigue:

Circulante

Efectivo y Equivalentes

El rubro de efectivo y equivalentes al 30 de abril 2022, asciende a \$ 18'839,371.91, el cual representa el 99.6 por ciento del total de activo circulante, se integra por la disponibilidad financiera para cubrir los compromisos de pagos a los diferentes proveedores, así como, pagos de impuestos y otras contribuciones; así también, para cubrir gastos menores y emergentes, mismos que se encuentran pendientes de ser reintegrados. También, se encuentran los depósitos otorgados a terceros por el servicio de arrendamiento de instalaciones o equipos utilizados, asimismo, por la emisión de cheques de caja para prevenir embargos a las cuentas bancarias, y para programas sociales.

CONCEPTO	2022	2021
Bancos/Dependencias y Otros	17'954,257.68	15'441,630.68
Fondos con Afectación Específica	866,864.23	0.00
Depósitos de Fondos de Terceros en Garantía y/o Administración	18,250.00	18,250.00
Suma	\$ 18'839,371.91	\$ 15'459,880.68

Derechos a Recibir Efectivo o Equivalentes

Este rubro del activo asciende a \$ 56,884.80, el cual representa el 0.3 por ciento del total del activo circulante, corresponde al periodo que se informa, y de ejercicios anteriores; se integra por los préstamos a funcionarios públicos, pendientes de recuperar, así como, por los gastos a comprobar.

CONCEPTO	VENCIMIENTO (DÍAS)	2022	2021
Cuentas por Cobrar a Corto Plazo	≤ 365	\$ 21,131.80	\$ 21,131.80
Deudores Diversos por Cobrar a Corto Plazo	≤ 365	35,753.00	0.00
Suma		\$ 56,884.80	\$ 21,131.80

Derechos a Recibir Bienes o Servicios

Este rubro del activo asciende a \$ 10,000.00, el cual representa el 0.1 por ciento del total del activo circulante, corresponde al periodo que se informa; se integra por los anticipos a Proveedores por adquisiciones de bienes de Bienes y Prestaciones de Servicios del ejercicio actual.

CONCEPTO	VENCIMIENTO (DÍAS)	2022	2021
Anticipo a Proveedores por Adquisición de Bienes y Prestación de Servicio a Corto Plazo			
Bienes y Prestación de Servicios a Recibir	≤ 90		
Ingresos Propios		\$ 10,000.00	\$ 10,000.00
Suma		\$ 10,000.00	\$ 10,000.00



No Circulante
Derechos a Recibir Efectivo o Equivalentes a Largo Plazo

Este rubro del activo asciende a \$ 70,537.88, el cual representa el 0.1 por ciento del total del activo no circulante, corresponde al periodo que se informa, se integra por los gastos a comprobar.

CONCEPTO	VENCIMIENTO (DÍAS)	2022	2021
Deudores Diversos a Largo Plazo	≤ 365	70,537.88	70,537.88
Suma		\$ 70,537.88	\$ 70,537.88

Bienes Inmuebles, Infraestructura y Construcciones en Proceso

Este rubro representa los bienes inmuebles que son propiedad de Instituto Tecnológico Superior de Cintalapa, está integrado por tres edificios que alberga las aulas y las oficinas administrativas un laboratorio multidisciplinario de ingeniería industrial, un taller de alimentos, un andador alrededor del instituto, un domo, un estacionamiento, un centro de incubación de empresas, una cafetería y un centro de información; estos bienes fueron realizados con recursos presupuestales y con recursos de economías.

Al 30 de abril 2022, este rubro asciende a \$ 60'036,183.12, que representa el 52.1 por ciento del activo no circulante.

CONCEPTO	2022	2021
Edificios no Habitacionales	\$ 60'036,183.12	\$ 60'036,183.12
Suma	\$ 60'036,183.12	\$ 60'036,183.12

Bienes Muebles

Este rubro representa los bienes muebles que son propiedad de **Instituto Tecnológico Superior de Cintalapa**, como son: Mobiliario y Equipo de Administración, Mobiliario y Equipo Educativo y Recreativo, Vehículos y Equipo de Transporte, Maquinaria, Otros Equipos y Herramientas, que aún se encuentran en buenas condiciones y que son básicos para la operatividad del mismo; los cuales fueron adquiridos con recursos presupuestales, así como, algunos fueron obtenidos mediante transferencias de otros organismos, en el periodo que se informa, así como, en ejercicios anteriores.

Al 30 de abril 2022, este rubro asciende a \$ 43'059,831.70, que representa el 37.4 por ciento del activo no circulante.

CONCEPTO	2022	2021
Mobiliario y Equipo de Administración	\$ 12'694,711.04	\$ 12'694,711.04
Mobiliario y Equipo Educativo y Recreativo	1'630,904.47	1'630,904.47
Equipo e Instrumental Médico y de Laboratorio	7'167,581.29	7'167,581.29
Vehículos y Equipo de Transporte	7'000,063.49	7'000,063.49
Maquinaria, Otros Equipos y Herramientas	14'566,571.41	14'566,571.41
Suma	\$ 43'059,831.70	\$ 43'059,831.70

Activos Intangibles


Este rubro representa los activos intangibles que son propiedad de **Instituto Tecnológico Superior de Cintalapa**, como son: software y licencias, que aún se encuentran en buenas condiciones y que son básicos para la operatividad de las áreas administrativas; los cuales fueron adquiridos con recursos presupuestales, en ejercicios anteriores.

Al 30 de abril 2022, este rubro asciende a \$ 637,542.00 que representa el 0.5 por ciento del activo no circulante.

CONCEPTO	2022	2021
Software	\$ 359,855.40	\$ 359,855.40
Licencias	277,686.60	277,686.60
Suma	\$ 637,542.00	\$ 637,542.00

Activos Diferidos

Al 30 de abril 2022, este rubro refleja un monto de \$ 11'470,287.79 el cual representa el 9.9 por ciento del total del activo no circulante, se encuentra integrado por los recursos otorgados para la formulación y evaluación de proyectos, así como, por operaciones que están en proceso de regularización presupuestal y contable del periodo que se informa, así como, de ejercicios anteriores; actualmente se están llevando a cabo las gestiones necesarias ante la Secretaría de Hacienda para su regularización.

CONCEPTO	2022	2021
Activos Diferidos		
Anticipos a Largo Plazo	\$ 22,846.20	\$ 22,846.20
Otros Activos Diferidos	11'447,441.59	0.00

PASIVO

Es el conjunto de cuentas que permite el registro de las obligaciones contraídas por **Instituto Tecnológico Superior de Cintalapa**, para el desarrollo de sus funciones y la prestación de los servicios públicos. Al 30 de abril 2022, los estados financieros reflejan principalmente pasivo circulante o corto plazo, es decir, aquellas obligaciones en que la exigibilidad de pago es menor a un año, así también, pasivo no circulante o a largo plazo que representa las obligaciones con vencimiento posterior a un año.

Circulante

Cuentas por Pagar a Corto Plazo

Al 30 de abril 2022, este rubro asciende a \$ 17'635,217.92, el cual representa el 92.5 por ciento del total del pasivo circulante, se integra principalmente por las prestaciones salariales como son: sueldos, prima vacacional, Impuesto Sobre la Renta, 2 por ciento del Impuesto Sobre Nóminas y proveedores. Así mismo, necesarios para el funcionamiento del organismo, las cuales se encuentran pendiente de pago.

También, se encuentran registrados los rendimientos bancarios, mismas que se encuentran pendientes de regularizar, para ello se está llevando a cabo las gestiones correspondientes ante la Secretaría de Hacienda para dicha regularización.

CONCEPTO	VENCIMIENTO (DÍAS)	2022	2021
Proveedores por Pagar a Corto Plazo	≤ 365	6'726,162.24	6'815,525.77
Transferencias Otorgadas por Pagar a Corto Plazo	≤ 365	8'567,294.37	0.00
Retenciones y Contribuciones por Pagar a Corto Plazo	≤ 365	2'253,066.11	4'024,175.92
Otras Cuentas por Pagar a Corto Plazo	≤ 365	88,695.20	79,226.67
	Suma	\$ 17'635,217.92	\$ 10'918,928.36



Fondos y Bienes de Terceros en Garantía y/o Administración a Corto Plazo

Al 30 de abril 2022, este rubro asciende a \$ 512,014.32 y representa el 2.7 por ciento del total del pasivo circulante y corresponde principalmente a las ministraciones federal, que se encuentran pendiente de regularización.

CONCEPTO	NATURALEZA	2022	2021
Fondos en Administración a Corto Plazo			
Fondos Disponibles en Tesorería			
Servicios Personales	Acreedora	\$ 512,014.32	\$ 0.00
	Suma	\$ 512,014.32	\$0.00

Otros Pasivos a Corto Plazo

Este rubro asciende a \$ 912,402.51 que representa el 4.8 por ciento del total del pasivo circulante y refleja el registro Ingresos propios a corto plazo, por la Prestación de Servicios Educativos, las cuales se encuentran pendientes de reintegrar al 30 de abril 2022.

CONCEPTO	VENCIMIENTO (DÍAS)	2022	2021
Ingresos por Clasificar	> 365	\$ 912,402.51	\$ 78,434.25
	Suma	\$ 912,402.51	\$ 78,434.25




No Circulante
Pasivos Diferidos a Largo Plazo

Este rubro asciende a \$ 279,335.56 que representa el 79.2 por ciento del total del pasivo no circulante y refleja el registro de los compromisos contraídos a largo plazo, por Impuestos Sobre la Renta pendientes de pago, Rendimientos bancarios y pasivos diversos, las cuales se encuentran pendientes de liquidar al 30 de abril 2022.

CONCEPTO	VENCIMIENTO (DÍAS)	2022	2021
Otros Pasivos Diferidos a Largo Plazo	> 365	\$ 279,335.56	\$ 279,335.56
	Suma	\$ 279,335.56	\$ 279,335.56

Fondos y Bienes de Terceros en Garantía y/o Administración a Largo Plazo

Al 30 de abril 2022, este rubro asciende a \$ 40,981.02 y representa el 11.6 por ciento del total del pasivo no circulante y corresponde principalmente a las obligaciones con recursos ajenos, así como, por las retenciones y descuentos a favor de terceros correspondiente al periodo que se informa, así como, de ejercicios anteriores.

CONCEPTO	NATURALEZA	2022	2021
Fondos en Administración a Largo Plazo			
Obligaciones con Ingresos Propios No Presupuestarios			
Servicios Personales	Acreedora	\$ 40,981.02	\$ 40,981.02
	Suma	\$ 40,981.02	\$ 40,981.02

Provisiones a Largo Plazo

Este rubro asciende a \$ 32,431.09 que representa el 9.2 por ciento del total del pasivo no circulante, se integra por provisiones y demandas a largo plazo de la ciudadana Cruz Durante María de los Ángeles.

CONCEPTO	NATURALEZA	2022	2021
Provisión para Demandas y Juicios a Largo Plazo	Acreedora	\$ 32,431.09	\$ 32,431.09
	Suma	\$ 32,431.09	\$ 32,431.09

NOTAS AL ESTADO DE ACTIVIDADES

El Estado de Actividades refleja el resultado entre el saldo total de los ingresos captados y el saldo total de los gastos incurridos por **Instituto Tecnológico Superior de Cintalapa**, cuya diferencia positiva o negativa determina el ahorro o desahorro del 1 de enero al 30 de abril 2022, sin considerar la inversión física en Bienes Muebles e Inmuebles, Infraestructura y Construcciones en Proceso. De esta forma el resultado durante este periodo refleja un ahorro por \$ 10'026,403.

Ingresos y Otros Beneficios

Participaciones, Aportaciones, Convenios, Incentivos Derivados de la Colaboración Fiscal, Fondos Distintos de Aportaciones, Transferencias, Asignaciones, Subsidios y Subvenciones, y Pensiones y Jubilaciones

Al 30 de abril 2022, este rubro está integrado por recursos presupuestales radicados a través de transferencias que la Secretaría de Hacienda realiza con base al presupuesto autorizado, para llevar a cabo las actividades de **Instituto Tecnológico Superior de Cintalapa**.

CONCEPTO	NATURALEZA	2022	2021
Participaciones, Aportaciones, Convenios, Incentivos Derivados de la Colaboración Fiscal, Fondos Distintos de Aportaciones, Transferencias, Asignaciones, Subsidios y Subvenciones, y Pensiones y Jubilaciones			
Transferencias, Asignaciones, Subsidios y Subvenciones, y Pensiones y Jubilaciones		\$ 20'846,763.60	\$ 72'480,012.11
Suma		\$ 20'846,763.60	\$ 72'480,012.11

Otros Ingresos y Beneficios

El rubro de Otros Ingresos y Beneficios, corresponden a ingresos obtenidos, por concepto de rendimientos generados de las cuentas bancarias, así como, por diferencias a favor en el pago de impuestos y facturas, por apertura de cuentas bancarias, por depósitos en efectivo, asimismo, por los obtenidos con ingresos propios por inscripción, colegiaturas, cursos, entre otros.

CONCEPTO	NATURALEZA	2022	2021
Otros Ingresos y Beneficios			
Otros Ingresos y Beneficios Varios	Acreedora	0.07	1.68
Suma		0.07	1.68
Total de Ingresos y Otros Beneficios		\$ 20'846,763.67	\$ 72'480,013.79



GOBIERNO CONSTITUCIONAL DEL ESTADO DE CHIAPAS
INSTITUTO TECNOLÓGICO SUPERIOR DE CINTALAPA
SISTEMA CONTABLE 2022

NOTAS A LOS ESTADOS FINANCIEROS
DEL 1o. DE ENERO AL 30 DE ABRIL 2022

Página 9 de 23

Fecha: 31/05/2022

Gastos y Otras Pérdidas

Los gastos y otras pérdidas lo integran todas las erogaciones realizadas en la operatividad.

CONCEPTO	2022	2021
Gastos y Otras Pérdidas		
Transferencias, Asignaciones, Subsidios y Otras Ayudas		
Transferencias Internas y Asignaciones del Sector Público	\$ 10'820,360.48	\$ 62'510,568.26
Otros Gastos y Pérdidas Extraordinarias		
Otros Gastos	0.00	0.00
Total de Gastos y Otras Pérdidas	\$ 10'820,360.48	\$ 62'510,568.26

f

A

NOTAS AL ESTADO DE VARIACIÓN EN LA HACIENDA PÚBLICA

La Hacienda Pública representa el importe de los bienes y derechos que son propiedad de **Instituto Tecnológico Superior de Cintalapa**, dicho importe es modificado principalmente por el resultado positivo obtenido al 30 de abril 2022, el cual desciende a \$ 10'026,403.19.

El Estado de Variación en la Hacienda Pública muestra las modificaciones o cambios realizados en la Hacienda Pública, dichas variaciones representan las adquisiciones de bienes muebles e inmuebles consideradas como inversión, así como, la disponibilidad para la continuidad de obras en proceso, de la misma manera, es afectado por el resultado derivado del registro de operaciones de ejercicios anteriores por reintegros, depuración contable, devoluciones, transferencias de saldos de programas y de fideicomisos no recuperables, regularización de saldos, donaciones, y por la aplicación de los ADEFAS; a la fecha que se informa, la Hacienda Pública refleja un saldo de \$ 114'768,256.78.

Así también, es modificado por el aumento o disminución al patrimonio, derivado del registro de movimientos realizados durante el periodo que se informa. A la fecha que se informa la modificación neta positiva al patrimonio es de \$ 6'800,413.68.

CONCEPTO	2022	2021
Patrimonio Generado		
Resultados del Ejercicio (Ahorro/Desahorro)	6'800,413.68	9'969,445.53
Resultados de Ejercicios Anteriores	107'967,843.10	97'998,397.57
Suma	\$ 114'768,256.78	\$ 107'967,843.10

Patrimonio Generado

Resultados del Ejercicio (Ahorro/Desahorro)

El resultado positivo obtenido al periodo que se informa asciende a \$ 6'800,413.68 y representa las adquisiciones de bienes muebles e inmuebles consideradas como inversión, así como, la disponibilidad financiera para cubrir gastos de operación y/o inversión.

CONCEPTO	PROCEDENCIA	2022	2021
Patrimonio Generado			
Resultados del Ejercicio (Ahorro/Desahorro)	Ingresos y Otros Beneficios menos Gastos y Otras Pérdidas	\$ 6'800,413.68	\$ 9'969,445.53
Suma		\$ 6'800,413.68	\$ 9'969,445.53





GOBIERNO CONSTITUCIONAL DEL ESTADO DE CHIAPAS

INSTITUTO TECNOLÓGICO SUPERIOR DE CINTALAPA

SISTEMA CONTABLE 2022

NOTAS A LOS ESTADOS FINANCIEROS

DEL 1o. DE ENERO AL 30 DE ABRIL 2022

Página 11 de 23

Fecha: 31/05/2022

Resultados de Ejercicios Anteriores

Este rubro se integra principalmente por saldos de años anteriores, así como, por el traspaso del resultado del ejercicio anterior, efectuado al inicio del presente ejercicio; también se incluyen, aquellos movimientos realizados en el periodo que se informa por concepto de: transferencias de bienes muebles e inmuebles a otras dependencias u organismos públicos, bajas de activos por encontrarse defectuosos e inservibles y por actas circunstanciadas de hechos, así como, reintegros de años anteriores y depuración de saldos.

CONCEPTO	PROCEDENCIA	2022	2021
Patrimonio Generado			
Resultados de Ejercicios Anteriores	Traspaso de Saldos, Transferencias, Bajas de Bienes, Reintegros, y Depuración Contable.	\$ 107'967,843.10	\$ 97'998,397.57
	Suma	\$ 107'967,843.10	\$ 97'998,397.57

A

NOTAS AL ESTADO DE FLUJOS DE EFECTIVO
Efectivo y Equivalentes

El análisis de los saldos inicial y final que figuran en la última parte del Estado de Flujos de Efectivo en la cuenta de efectivo y equivalentes es como sigue:

CONCEPTO	2022	2021
Bancos/Dependencias y Otros	17'954,257.68	15'441,630.68
Fondos con Afectación Específica	866,864.23	
Depósitos de Fondos de Terceros en Garantía y/o Administración	18,250.00	18,250.00
Suma	\$ 18'839,371.91	\$ 15'459,880.68

Al 30 de abril de 2022, no se realizaron adquisiciones de bienes muebles e inmuebles con recursos presupuestales.

Conciliación de los Flujos de Efectivo Netos de las Actividades de Operación y la cuenta de Ahorro/Desahorro antes de Rubros Extraordinarios.

CONCEPTO	2022	2021
Ahorro/Desahorro antes de Rubros Extraordinarios	\$ 20'846,763.67	\$ 72'480,013.79
<i>Movimientos de partidas (o rubros) que no afectan el efectivo</i>		
Otros Gastos Varios	10'820,360.48	62'510,568.26
Flujos de Efectivo Netos de las Actividades de Operación	\$ 10'026,403.19	\$ 9'969,445.53



CONCILIACIÓN ENTRE LOS INGRESOS PRESUPUESTARIOS Y CONTABLES
CORRESPONDIENTE DEL 1 DE ENERO AL 30 DE ABRIL 2022
(Pesos)

Total de Ingresos Presupuestarios	\$ 20'846,763.60
--	-------------------------

Más Ingresos Contables No Presupuestarios	0.07
Ingresos Financieros	
Incremento por Variación de Inventarios	
Disminución del Exceso de Estimaciones por Pérdida o Deterioro u	
Obsolescencia	
Disminución del Exceso de Provisiones	
Otros ingresos y Beneficios Varios	0.07
Otros Ingresos Contables no Presupuestarios	

Menos Ingresos Presupuestarios No Contables	0.00
Aprovechamientos Patrimoniales	
Ingresos Derivados de Financiamientos	
Otros ingresos Presupuestarios no Contables	

Total de Ingresos Contables	\$ 20'846,763.67
------------------------------------	-------------------------

Handwritten mark

Handwritten mark

CONCILIACIÓN ENTRE LOS EGRESOS PRESUPUESTARIOS Y LOS GASTOS CONTABLES
CORRESPONDIENTE DEL 1 DE ENERO AL 30 DE ABRIL 2022
 (Pesos)

Total de Egresos Presupuestarios	\$ 10'820,360.48
---	-------------------------

Menos Egresos Presupuestarios No Contables	0.00
Materias Primas y Materiales de Producción y Comercialización	
Materiales y Suministros	
Mobiliario y Equipo de Administración	
Mobiliario y Equipo Educativo y Recreativo	
Vehículos y Equipo de Transporte	
Equipo de Defensa y Seguridad	
Maquinaria, Otros Equipos y Herramientas	
Activos Biológicos	
Bienes Inmuebles	
Obra Pública en Bienes de Dominio Público	
Obra Pública en Bienes Propios	
Acciones y Participaciones de Capital	
Concesión de Préstamos	
Inversiones en Fideicomisos, Mandatos y Otros Análogos	
Provisiones para Contingencias y Otras Erogaciones Especiales	
Adeudos de Ejercicios Fiscales Anteriores (ADEFAS)	
Otros Egresos Presupuestarios No Contables	

Más Gastos Contables No Presupuestarios	0.00
Estimaciones, Depreciaciones, Deterioros, Obsolescencia y Amortizaciones	
Provisiones	
Disminución de Inventarios	
Aumento por Insuficiencia de Estimaciones por Pérdida o Deterioro u Obsolescencia	
Aumento por Insuficiencia de Provisiones	
Otros Gastos	
Otros Gastos Contables No Presupuestarios	

Total de Gastos Contables	\$ 10'820,360.48
----------------------------------	-------------------------

NOTAS DE MEMORIA (CUENTAS DE ORDEN)

Las cuentas de orden se utilizan para registrar los movimientos de valores que no afecten o modifiquen el balance de **Instituto Tecnológico Superior de Cintalapa**, sin embargo, su incorporación en libros es necesaria con fines de recordatorio contable, de control y en general sobre los aspectos administrativos, o bien, para consignar sus derechos o responsabilidades contingentes que puedan, o no, presentarse en el futuro.

Al 30 de abril 2022, las cuentas que se manejan para efectos de estas Notas son las siguientes:

- **Contables:** No presenta saldo a la fecha que se informa:

- **Presupuestarias:**
 - **Cuentas de Ingresos:** Las cuentas presupuestarias de ingresos que se utilizan son: Ley de Ingresos Estimada, Ley de Ingresos por Ejecutar, Modificaciones a la Ley de Ingresos Estimada, Ley de Ingresos Devengada, Ley de Ingresos Recaudada a continuación se presenta el total del presupuesto de **Instituto Tecnológico Superior de Cintalapa. (NO APLICA)**
 - **Cuentas de Egresos:** Las cuentas presupuestarias de egresos que se utilizan son: Presupuesto de Egresos Aprobado, Modificaciones al Presupuesto de Egresos Aprobado, Presupuesto de Egresos por Ejercer, Presupuesto de Egresos Comprometido, Presupuesto de Egresos Devengado, Presupuesto de Egresos Ejercido y Presupuesto de Egresos Pagado, a continuación se presenta el total del presupuesto de **Instituto Tecnológico Superior de Cintalapa.**





GOBIERNO CONSTITUCIONAL DEL ESTADO DE CHIAPAS
INSTITUTO TECNOLÓGICO SUPERIOR DE CINTALAPA
SISTEMA CONTABLE 2022

NOTAS A LOS ESTADOS FINANCIEROS
DEL 1o. DE ENERO AL 30 DE ABRIL 2022

Página 16 de 23

Fecha: 31/05/2022

CONCEPTO	2022
Cuentas de Orden Presupuestarias	
Cuentas de Ingresos	0.00
Cuentas de Egresos	
Presupuesto de Egresos Aprobado	62'540,290.74
Modificaciones al Presupuesto de Egresos Aprobado	0.00
Presupuesto de Egresos por Ejercer	\$ 47'775,987.57
Presupuesto de Egresos Comprometido	3'943,942.69
Presupuesto de Egresos Devengado	10'820,360.48
Presupuesto de Egresos Ejercido	0.00
Presupuesto de Egresos Pagado	0.00

NOTAS DE GESTIÓN ADMINISTRATIVA

1.- Introducción

Instituto Tecnológico Superior de Cintalapa; es un organismo auxiliar del Ejecutivo Estatal, con personalidad jurídica y patrimonio propio, autonomía administrativa, presupuestal, técnica, de gestión, de operación y de ejecución para el adecuado desarrollo de sus atribuciones, de conformidad a lo establecido en el artículo 1° del decreto de creación del mismo.

Instituto Tecnológico Superior de Cintalapa es la instancia facultada para impartir e impulsar la educación superior tecnológica proporcionando la calidad y vinculación con las necesidades de desarrollo de la regional, estatal y nacional.

MISIÓN

Formar profesionales en el campo de la ciencia y la tecnología con mentalidad emprendedora, analítica, creativa y con mente apegada a valores éticos comprometidos con el desarrollo socioeconómico y medio ambiente de la región de influencia, para asumir liderazgo y satisfacer necesidades científicas y tecnológicas de los sectores.

VISIÓN

Ser una institución que incida en el desarrollo de la región, mediante la formación de profesionales de excelencia, aplicando la investigación y la tecnología de punta, haciendo uso racional de los recursos, y diversificando las fuentes de financiamiento que permitan su consolidación.

2.- Panorama Económico y Financiero

La situación económica y financiera de **Instituto Tecnológico Superior de Cintalapa** fue aceptable durante el ejercicio; debido a que fueron tomados en cuenta todos los lineamientos y normas emitidos por el Consejo Nacional de Armonización Contable (CONAC), y los recursos ministrados por la Secretaría de Hacienda fueron presupuestados y erogados de manera adecuada tanto presupuestal, contable y financiera.

3.- Autorización e Historia

a) *Fecha de Creación*

Instituto Tecnológico Superior de Cintalapa; fue creado el 09 de junio de 2004, mediante publicación Número 005 1021 en el periódico oficial Número 240.

En el año de 1998, en la ciudad de Cintalapa se crea un Patronato Pro-Construcción, realiza el primer "Estudio Socioeconómico" que entrega a la Secretaría de Educación del Estado en el cual reflejaba la necesidad de creación de Instituciones de Educación Superior en la región.

En el año 2001, la Dirección General de Educación Tecnológica Superior de la SEP y la Secretaría de Educación del Estado realizaron el primer estudio de factibilidad para la creación de un Instituto Tecnológico.

En noviembre del mismo año, el Gobierno del Estado por conducto de la Secretaría de Educación, crean la coordinación para la creación y operación del primer Instituto Tecnológico Superior Descentralizado en el

Estado de Chiapas, que de acuerdo al estudio de factibilidad se determinó su instalación en el Municipio de Cintalapa de Figueroa, Chiapas.

Una de las primeras funciones prioritarias fue la de realizar el estudio de factibilidad para dictaminar los terrenos donde se construiría el Instituto Tecnológico, dichas actividades se realizaron en coordinación con el Comité de Construcción de Escuelas (COCOES) dependencia encargada para la construcción y el equipamiento de la misma.

Posteriormente, con fecha 13 de noviembre de 2001, reunidos en la Casa Ejidal del poblado, los integrantes del Comisariado Ejidal, así como la junioría de los ejidatarios donde el punto principal fue la aprobación de la donación de derechos parcelarios, a favor del Gobierno del Estado con destino a la Secretaría de Educación; por lo que se realizó la asamblea ejidal del Municipio de Cintalapa, para la autorización de donación de los terrenos para la construcción del Instituto Tecnológico Superior de Cintalapa.

Otra función importante, fue la de realizar el estudio de factibilidad para determinar las carreras a impartirse de acuerdo a las necesidades regionales que incidían directamente en el desarrollo regional. Para lo cual, durante los meses de Noviembre, Noviembre y Diciembre de 2001, se aplicaron más de 700 encuestas dirigidas a los/as estudiantes de los últimos semestres de las Escuelas del Nivel Medio Superior, a los docentes y al sector productivo de la región.

El 28 de Enero de 2002, el Instituto Tecnológico Superior de Cintalapa, inicia labores académicas y administrativas, mediante la firma de convenio de colaboración Institucional para el uso de las instalaciones de la Escuela Normal de la Licenciatura en Educación Primaria del Occidente de Chiapas y el Instituto Tecnológico Superior de Cintalapa, con la atención de 110 estudiantes, distribuidos en cuatro grupos propedéuticos, los cuales recibieron nivelación académica en las materias básicas de: física, química, matemáticas, e ingeniería humanística.

Las actividades se fueron desarrollando con el apoyo de cinco catedráticos, cuya selección fue a través de exámenes de oposición ante el comité evaluador, integrado por catedráticos especialistas en la materia, de otros Tecnológicos Superiores instalados en el Estado.

En marzo de 2002, el gobernador del Estado de Chiapas en turno, autoridades estatales y municipales, colocan la primera piedra para la construcción del primer edificio departamental tipo III, en el terreno donado por el H. Ayuntamiento Municipal de Cintalapa, con una superficie de 21 hectáreas, ubicado en la zona poniente de la cabecera municipal de Cintalapa de Figueroa, en el cual alberga nuestra Institución.

En abril de 2002 se determina de acuerdo al estudio de factibilidad realizado y presentado ante la Comisión Estatal de Planeación de Educación Superior COEPES, la apertura de dos carreras: Ingeniería Industrial e Ingeniería en Industrias Alimentarias, de acuerdo a la situación socioeconómica de la zona de influencia, así como de los factores institucionales y perspectivas de desarrollo, con el propósito de hacer llegar opciones educativas a la zona rural y urbana.

En agosto de 2003, el Instituto inicia sus labores académicas y administrativas en sus propias instalaciones, el cual era un edificio departamental tipo III con 11 aulas, un centro de cómputo, un laboratorio de ciencias básicas, y áreas administrativas; además de una plaza cívica y áreas deportivas.

b) Principales Cambios en su Estructura

Con la creación de **Instituto Tecnológico Superior de Cintalapa**; también se emitió el reglamento interior de dicho Instituto; el cual muestra la nueva estructura organizacional y las competencias de cada una de

sus áreas administrativas. El reglamento interior, fue publicado el 03 de junio de 2015 en el periódico oficial del Gobierno del Estado N°182 y la estructura organizacional oficialmente fue autorizada por el H. Junta Directiva a partir del 15 de diciembre de 2014, mediante acuerdo No. ITSC/04 del punto 5.4 del orden del día, de la misma fecha.

4.- Organización y Objeto Social

a) Objeto Social

Instituto Tecnológico Superior de Cintalapa, es responsable de impartir e impulsar la educación superior tecnológica proporcionando la calidad y vinculación con las necesidades de desarrollo de la regional, estatal y nacional.

b) Principal Actividad

- Formar profesionales e investigadores en los diversos campos de la ciencia y la tecnología, de acuerdo con los requerimientos del estado.
- Realizar investigaciones científicas y tecnológicas con vista al alcance del conocimiento al desarrollo de la enseñanza tecnológica y el mejor aprovechamiento de los recursos naturales y materiales.
- Coadyuvar a la preparación técnica del estudiante para su mejoramiento económico, social y cultural.
- Ampliar las posibilidades de la educación superior tecnológica a toda la sociedad.
- Participar en los programas de investigación de ciencia y tecnología que se formulen, de acuerdo con la planeación y desarrollo de las políticas nacionales y estatales en la materia.

c) Ejercicio Fiscal

2022

d) Régimen Jurídico

Instituto Tecnológico Superior de Cintalapa; está registrada ante el Servicio de Administración Tributaria como persona moral con fines no lucrativos, cuya actividad económica es la administración pública estatal en general, y sus obligaciones son las siguientes:

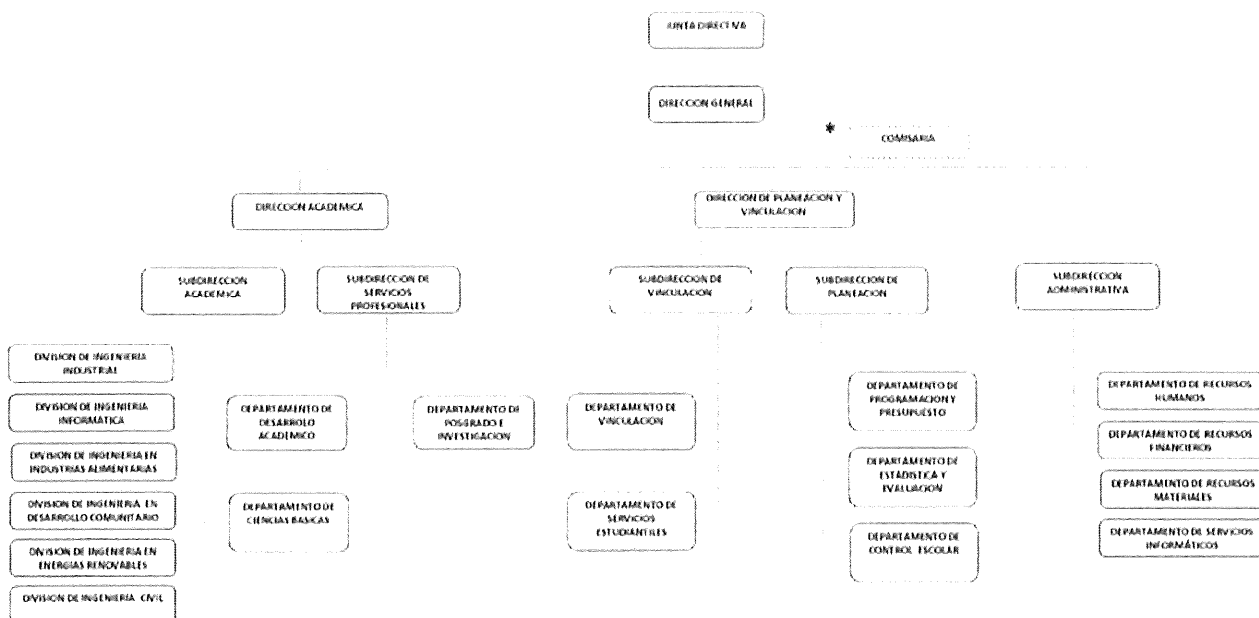
- Presentar la declaración y pago provisional mensual de retenciones de impuestos sobre la renta (ISR), y sueldos y salarios.
- Presentar la declaración anual donde se informe sobre las retenciones de los trabajadores que recibieron sueldos y salarios, y trabajadores asimilados a salarios.
- Presentar declaración informativa anual de subsidio al empleo.

e) Consideraciones Fiscales del Ente

Instituto Tecnológico Superior de Cintalapa, se ubica dentro de las personas morales a que se refiere el artículo 79 y 86 de la LISR, pero tiene otras obligaciones como:

- Presentar la declaración y pago provisional de retenciones de ISR por Sueldos y Salarios
- INFONAVIT
- IMSS
- 2% Impuesto Sobre Nóminas
- 2% Impuesto Sobre Nóminas a prestadores de servicios

f) Estructura Organizacional Básica



g) Fideicomisos, Mandatos y Análogos de los cuales es Fideicomitente o Fideicomisario

(No Aplica)

5.- Bases de Preparación de los Estados Financieros

Para llevar a cabo la preparación de los Estados Financieros del presente ejercicio se consideró lo siguiente:

a) Si se ha observado la normatividad emitida por el CONAC y las disposiciones legales aplicables.

Se ha observado en cierta medida la Normatividad emitida por el CONAC y la Ley General de Contabilidad Gubernamental (LGCG), para la emisión de los estados financieros.

b) La normatividad aplicada para el reconocimiento, valuación y revelación de los diferentes rubros de la información financiera, así como las bases de medición utilizadas para la elaboración de los estados financieros; por ejemplo: costo histórico, valor de realización, valor razonable, valor de recuperación o cualquier otro método empleado y los criterios de aplicación de los mismos.

Todas las cuentas que afectan económicamente a Instituto Tecnológico Superior de Cintalapa, están cuantificados en términos monetarios y se registran al costo histórico. El costo histórico de las operaciones corresponde al monto erogado para su adquisición conforme a la documentación contable original justificativa y comprobatoria.

c) Postulados básicos.

Las bases de preparación de los estados financieros de Instituto Tecnológico Superior de Cintalapa, aplican los postulados básicos siguientes:

- 1.- Sustancia Económica
- 2.- Entes Públicos
- 3.- Existencia Permanente
- 4.- Revelación Suficiente
- 5.- Importancia Relativa
- 6.- Registro e Integración Presupuestaria
- 7.- Consolidación de la Información Financiera
- 8.- Devengo Contable
- 9.- Valuación
- 10.- Dualidad Económica
- 11.- Consistencia

d) Normatividad supletoria. En caso de emplear varios grupos de normatividades (normatividades supletorias), deberá realizar la justificación razonable correspondiente, su alineación con los PBCG y a las características cualitativas asociadas descritas en el MCCG (documentos publicados en el Diario Oficial de la Federación, agosto 2009). (No Aplica)

e) Para las Entidades que por primera vez estén implementando la base devengado de acuerdo a la Ley de Contabilidad; deberán considerar políticas de reconocimientos, plan de implementación, presentar los últimos estados financieros con la Normatividad anteriormente utilizada. (No Aplica)

6.- Políticas de Contabilidad Significativas

(No Aplica)

7.- Posición en Moneda Extranjera y Protección por Riesgo Cambiario

(No Aplica)



8.- Reporte Analítico del Activo

El estado analítico del activo, muestra la variación entre el saldo final y el saldo inicial del periodo. Al 30 de abril 2022, se reporta una variación positiva de \$ 14'862,685.82, el cual es mayor en comparación al ejercicio 2021.

La variación que presenta el activo, se integra de la siguiente manera:

- La variación positiva por \$ 3'379,491.23, del rubro Efectivo y Equivalentes se debe al decremento de recursos con los que cuenta el instituto (efectivo, cuentas bancarias, fondos de afectación específica, depósitos de fondos a terceros y/o administración).
- La variación positiva por \$ 35,753.00, del rubro Derechos a Recibir Efectivo o Equivalentes a corto Plazo se debe al incremento de la cuenta.
- La variación positiva por \$ 11'447,441.59, del rubro Activos Diferidos es por el incremento del saldo de la cuenta, por las erogaciones que aún no se han registrado en el módulo presupuestal.

CONCEPTO	SALDO INICIAL	CARGOS DEL PERIODO	ABONOS DEL PERIODO	SALDO FINAL	VARIACIÓN DEL PERIODO
ACTIVO	119'317,953.38	95'482,844.64	80'620,158.82	134'180,639.20	14'862,685.82
Activo Circulante	15'491,012.48	84'035,403.05	80'620,158.82	18'906,256.71	3'415,244.23
Efectivo y Equivalentes	15'459,880.68	83'836,629.72	80'457,138.49	18'839,371.91	3'379,491.23
Derechos a Recibir Efectivo o Equivalentes	21,131.80	38,781.00	3,028.00	56,884.80	35'753.00
Derechos a Recibir Bienes o Servicios	10,000.00	159,992.33	159,992.33	10,000.00	0.00
Inventarios					
Almacenes					
Activo No Circulante	103'826,940.90	11'447,441.59		115'274,382.49	11'447,441.59
Inversiones Financieras a Largo Plazo					
Derechos a Recibir Efectivo o Equivalentes a Largo Plazo	70,537.88			70,537.88	
Bienes Inmuebles, Infraestructura y Construcciones en Proceso	60,036,183.12			60,036,183.12	
Bienes Muebles	43'059,831.70			43'059,831.70	
Activos Intangibles	637,542.00			637,542.00	
Depreciación, Deterioro y Amortización Acumulada de Bienes					
Activos Diferidos	22,846.20	11'447,441.59		11'470,287.79	11'447,441.59

9.- Fideicomisos, Mandatos y Análogos

(No Aplica)

10.- Reporte de la Recaudación

(No Aplica)



11.- Información sobre la Deuda y el Reporte Analítico de la Deuda

(No Aplica)

12.- Calificaciones Otorgadas

(No Aplica)

13.- Proceso de Mejora

a) *Principales Políticas de Control Interno*

- Manual de Procedimientos: Nos indica los procedimientos que debemos seguir de forma ordenada en el desarrollo de las actividades; evitando duplicidad de esfuerzos.
- Ley General de Contabilidad Gubernamental (LGCG): Nos establece los criterios generales que rigen la contabilidad gubernamental y la emisión de información financiera, incluyendo la presupuestaria y programática en forma razonable y transparente.
- Normatividad Contable: Tiene por objeto efectuar el registro contable de los recursos públicos y la preparación de informes financieros de forma armonizada, que dan transparencia para la interpretación, evaluación, fiscalización y entrega de informes; regulando las operaciones contables.
- Normas Presupuestarias: Nos indica cómo se ejecuta el gasto público, administrándolo con eficiencia, eficacia, economía, transparencia y honradez, para rendir cuentas de los recursos públicos, así mismo contribuir a fortalecer la armonización presupuestaria y contable.

b) *Medidas de Desempeño Financiero, Metas y Alcance*

1.- Se continúa trabajando en el cambio trascendental que es el proceso de armonización contable para atender en tiempo y forma el nuevo esquema de la contabilidad gubernamental, y generando así los beneficios en materia de información financiera, transparencia y rendición de cuentas.

14.- Información por Segmentos

(No Aplica)

15.- Eventos Posteriores al Cierre

(No Aplica)

16.- Partes Relacionadas

“No existen partes relacionadas que pudieran ejercer influencia significativa sobre la toma de decisiones financieras y operativas”

17.- Responsabilidad sobre la Presentación Razonable de la Información Contable

“Bajo protesta de decir verdad declaramos que los Estados Financieros y sus Notas, son razonablemente correctos y son responsabilidad del emisor”.





GOBIERNO CONSTITUCIONAL DEL ESTADO DE CHIAPAS

INSTITUTO TECNOLÓGICO SUPERIOR DE CINTALAPA

SISTEMA CONTABLE 2022

ANALITICO DE APLICACION Y DISPONIBILIDAD DEL PRESUPUESTO DE EGRESOS

DEL 1o. DE ENERO AL 30 DE ABRIL DEL 2022

Página 1 de 3

Fecha:

31/05/2022

NUMERO DE CUENTA	DESCRIPCIÓN	REGISTRO PRESUPUESTAL		INTEGRACIÓN FINANCIERA		
		AUTORIZADO	%	ANÁLISIS	IMPORTE	%
3262	Operaciones Internas de Egresos				20,846,763.60	100.00
8211	Presupuesto de Egresos Aprobado	62,540,290.74	100.00			
8231	Modificaciones al Presupuesto de Egresos Aprobado		100.00			
8241	Presupuesto de Egresos Comprometido	3,943,942.69	6.31			
8251	Presupuesto de Egresos Devengado	10,820,360.48	17.30		10,820,360.48	51.90
8261	Presupuesto de Egresos Ejercido					
8271	Presupuesto de Egresos Pagado					
8221	Presupuesto de Egresos por Ejercer	47,775,987.57	76.39			
	Saldo de Egresos del Presupuesto				<u>10,026,403.12</u>	48.10
	Análisis del Saldo				<u>10,026,403.12</u>	48.10
	Bancos				8,506,173.38	40.80
1113	Bancos/Dependencias y Otros			8,506,173.38		
1114	Inversiones Temporales (hasta 3 meses)					
1121	Inversiones Financieras de Corto Plazo					
	Otras Cuentas				<u>1,520,229.74</u>	7.29
	Cuentas de Activo			<u>12,350,058.82</u>		
1111	Efectivo					
1115	Fondos con Afectación Específica			866,864.23		
1116	Depósitos de Fondos de Terceros en Garantía y/o Administración					
1119	Otros Efectivos y Equivalentes					



GOBIERNO CONSTITUCIONAL DEL ESTADO DE CHIAPAS
INSTITUTO TECNOLÓGICO SUPERIOR DE CINTALAPA

SISTEMA CONTABLE 2022

ANALITICO DE APLICACION Y DISPONIBILIDAD DEL PRESUPUESTO DE EGRESOS

DEL 1o. DE ENERO AL 30 DE ABRIL DEL 2022

Página 2 de 3

Fecha: 31/05/2022

NUMERO DE CUENTA	DESCRIPCIÓN	REGISTRO PRESUPUESTAL		INTEGRACIÓN FINANCIERA		
		AUTORIZADO	%	ANÁLISIS	IMPORTE	%
1122	Cuentas por Cobrar a Corto Plazo					
1123	Deudores Diversos por Cobrar a Corto Plazo			35,753.00		
1126	Préstamos Otorgados a Corto Plazo					
1129	Otros Derechos a Recibir Efectivo o Equivalentes a Corto Plazo					
1131	Anticipos a proveedores por adquisición de bienes y prestación de servicios a corto plazo					
1132	Anticipos a Proveedores por Adquisición de Bienes Inmuebles y Muebles a Corto Plazo					
1133	Anticipos a Proveedores por Adquisición de Bienes Intangibles a Corto Plazo					
1134	Anticipos a Contratistas por Obras a Corto Plazo					
1279	Otros Activos Diferidos			11,447,441.59		
	Cuentas de Pasivo				<u>10,829,829.01</u>	
2111	Servicios Personales por Pagar a Corto Plazo					
2112	Proveedores por Pagar a Corto Plazo					
2113	Contratistas por Obras Públicas por Pagar a Corto Plazo					
2114	Participaciones y Aportaciones por Pagar a Corto Plazo					
2115	Transferencias Otorgadas por Pagar a Corto Plazo			8,567,294.37		
2117	Retenciones y Contribuciones por Pagar a Corto Plazo			2,253,066.11		
2119	Otras Cuentas por Pagar a Corto Plazo			9,468.53		
2164	Fondos de Fideicomisos, Mandatos y Contratos Análogos a Corto Plazo					
2166	Valores y Bienes en Garantía a Corto Plazo					
2171	2171.- Provisión para Demandas y Juicios a Corto Plazo.					
2199	Otros Pasivos Circulantes					



GOBIERNO CONSTITUCIONAL DEL ESTADO DE CHIAPAS

INSTITUTO TECNOLÓGICO SUPERIOR DE CINTALAPA

SISTEMA CONTABLE 2022

ANALITICO DE APLICACION Y DISPONIBILIDAD DEL PRESUPUESTO DE EGRESOS

DEL 1o. DE ENERO AL 30 DE ABRIL DEL 2022


Página 3 de 3

Fecha:

31/05/2022

NUMERO DE CUENTA	DESCRIPCIÓN	REGISTRO PRESUPUESTAL		INTEGRACIÓN FINANCIERA		
		AUTORIZADO	%	ANÁLISIS	IMPORTE	%
	Ingresos del Año en Curso				0.07	
4319	Otros Ingresos financieros					
4393	Diferencias por Tipo de Cambio a Favor en Efectivo y Equivalentes					
4399	Otros Ingresos y Beneficios Varios			0.07		
	Egresos de Año en Curso					
5593	Bonificaciones y Descuentos Otorgados					
5595	Diferencias de Cotizaciones Negativas en Valores Negociables					
5599	Otros Gastos Varios					


Julio César Castellanos Morales
Subdirector Administrativo


Obed de la Cruz Urbina
Jefe del Departamento de Recursos Financieros



GOBIERNO CONSTITUCIONAL DEL ESTADO DE CHIAPAS
INSTITUTO TECNOLÓGICO SUPERIOR DE CINTALAPA


SISTEMA CONTABLE 2022
INTEGRACIÓN DEL PRESUPUESTO


PERÍODO : AL 30 DE ABRIL DEL 2022

Fecha:

Página 1 de 1
31/05/2022

NUM. DE CUENTA	NOMBRE	IMPORTE
8251	Presupuesto de Egresos Devengado	10,820,360.48
8261	Presupuesto de Egresos Ejercido	
8271	Presupuesto de Egresos Pagado	
	TOTAL	10,820,360.48
	Análisis de la Integración	10,820,360.48
5212	Transferencias Internas al Sector Público	10,820,360.48
5591	Gastos de Ejercicios Anteriores	
5599	Otros Gastos Varios	
5611	Construcción de Bienes no Capitalizable	


Julio Cesar Castellanos Morales
Subdirector Administrativo


Obed de la Cruz Urbina
Jefe del Departamento de Recursos Financieros



**GOBIERNO CONSTITUCIONAL DEL ESTADO DE CHIAPAS
INSTITUTO TECNOLÓGICO SUPERIOR DE CINTALAPA**

**SISTEMA CONTABLE 2022
BALANZA DE COMPROBACIÓN MENSUAL**

PERÍODO : ABRIL

Fecha:

Página 1 de 2
31/05/2022

CUENTA		SALDOS INICIALES DEL 01 DE ABRIL DE 2022		MOVIMIENTOS DEL MES		SALDOS FINALES AL 30 DE ABRIL DE 2022	
NÚMERO	NOMBRE	DEUDOR	ACREEDOR	DEBE	HABER	DEUDOR	ACREEDOR
1113	Bancos/Dependencias y Otros	13,155,698.66		13,053,786.19	8,255,227.17	17,954,257.68	
1115	Fondos con Afectación Específica			5,211,690.90	4,344,826.67	866,864.23	
1116	Depósitos de Fondos de Terceros en Garantía y/o Administración	18,250.00				18,250.00	
1122	Cuentas por Cobrar a Corto Plazo	21,131.80				21,131.80	
1123	Deudores Diversos por Cobrar a Corto Plazo	35,753.00				35,753.00	
1131	Anticipo a Proveedores por Adquisición de Bienes y Prestación de Servicios a Corto Plazo	10,000.00				10,000.00	
1222	Deudores Diversos a Largo Plazo	70,537.88				70,537.88	
1233	Edificios no Habitacionales	60,036,183.12				60,036,183.12	
1241	Mobiliario y Equipo de Administración	12,694,711.04				12,694,711.04	
1242	Mobiliario y Equipo Educativo y Recreativo	1,630,904.47				1,630,904.47	
1243	Equipo e Instrumental Médico y de Laboratorio	7,167,581.29				7,167,581.29	
1244	Vehículos y Equipo de Transporte	7,000,063.49				7,000,063.49	
1246	Maquinaria, Otros Equipos y Herramientas	14,566,571.41				14,566,571.41	
1251	Software	359,855.40				359,855.40	
1254	Licencias	277,686.60				277,686.60	
1274	Anticipos a Largo Plazo	22,846.20				22,846.20	
1279	Otros Activos Diferidos	11,447,441.59				11,447,441.59	
2112	Proveedores por Pagar a Corto Plazo		6,726,162.24				6,726,162.24
2115	Transferencias Otorgadas por Pagar a Corto Plazo				8,567,294.37		8,567,294.37
2117	Retenciones y Contribuciones por Pagar a Corto Plazo				2,253,066.11		2,253,066.11
2119	Otras Cuentas por Pagar a Corto Plazo		85,520.16		3,175.04		88,695.20
2162	Fondos en Administración a Corto Plazo		101,528.99		410,485.33		512,014.32
2191	Ingresos por Clasificar		872,330.53		40,071.98		912,402.51
2249	Otros Pasivos Diferidos a Largo Plazo		279,335.56				279,335.56
2252	Fondos en Administración a Largo Plazo		40,981.02				40,981.02
2261	Provisión para Demandas y Juicios a Largo Plazo		32,431.09				32,431.09
3221	Resultados de Ejercicios Anteriores		104,741,853.59				104,741,853.59
3262	Operaciones Internas de Egresos		15,635,072.70		5,211,690.90		20,846,763.60
4399	Otros Ingresos y Beneficios Varios		0.07				0.07



GOBIERNO CONSTITUCIONAL DEL ESTADO DE CHIAPAS
INSTITUTO TECNOLÓGICO SUPERIOR DE CINTALAPA

SISTEMA CONTABLE 2022
BALANZA DE COMPROBACIÓN MENSUAL

Página 2 de 2

PERÍODO : ABRIL

Fecha:

31/05/2022

CUENTA		SALDOS INICIALES DEL 01 DE ABRIL DE 2022		MOVIMIENTOS DEL MES		SALDOS FINALES AL 30 DE ABRIL DE 2022	
NÚMERO	NOMBRE	DEUDOR	ACREEDOR	DEBE	HABER	DEUDOR	ACREEDOR
5212	Transferencias Internas al Sector Público			10,820,360.48		10,820,360.48	
8211	Presupuesto de Egresos Aprobado		62,540,290.74				62,540,290.74
8221	Presupuesto de Egresos por Ejercer	62,540,290.74			14,764,303.17	47,775,987.57	
8241	Presupuesto de Egresos Comprometido			14,764,303.17	10,820,360.48	3,943,942.69	
8251	Presupuesto de Egresos Devengado			10,820,360.48		10,820,360.48	
SUMAS :		191,055,506.69	191,055,506.69	54,670,501.22	54,670,501.22	207,541,290.42	207,541,290.42


Julio Cesar Castellanos Morales

Subdirector Administrativo


Obed de la Cruz Urbina

Jefe del Departamento de Recursos Financieros



**GOBIERNO CONSTITUCIONAL DEL ESTADO DE CHIAPAS
INSTITUTO TECNOLÓGICO SUPERIOR DE CINTALAPA**

**SISTEMA CONTABLE 2022
BALANZA DE COMPROBACIÓN ACUMULADA**

PERÍODO : DEL 1o. DE ENERO AL 30 DE ABRIL DE 2022

Fecha:

CUENTA		SALDOS INICIALES DEL 01 DE ENERO DE 2022		MOVIMIENTOS DEL MES		SALDOS FINALES AL 30 DE ABRIL DE 2022	
NÚMERO	NOMBRE	DEUDOR	ACREEDOR	DEBE	HABER	DEUDOR	ACREEDOR
1113	Bancos/Dependencias y Otros	15,441,630.68		62,989,866.12	60,477,239.12	17,954,257.68	
1115	Fondos con Afectación Específica			20,846,763.60	19,979,899.37	866,864.23	
1116	Depósitos de Fondos de Terceros en Garantía y/o Administración	18,250.00				18,250.00	
1122	Cuentas por Cobrar a Corto Plazo	21,131.80				21,131.80	
1123	Deudores Diversos por Cobrar a Corto Plazo			38,781.00	3,028.00	35,753.00	
1131	Anticipo a Proveedores por Adquisición de Bienes y Prestación de Servicios a Corto Plazo	10,000.00		159,992.33	159,992.33	10,000.00	
1222	Deudores Diversos a Largo Plazo	70,537.88				70,537.88	
1233	Edificios no Habitacionales	60,036,183.12				60,036,183.12	
1241	Mobiliario y Equipo de Administración	12,694,711.04				12,694,711.04	
1242	Mobiliario y Equipo Educativo y Recreativo	1,630,904.47				1,630,904.47	
1243	Equipo e Instrumental Médico y de Laboratorio	7,167,581.29				7,167,581.29	
1244	Vehículos y Equipo de Transporte	7,000,063.49				7,000,063.49	
1246	Maquinaria, Otros Equipos y Herramientas	14,566,571.41				14,566,571.41	
1251	Software	359,855.40				359,855.40	
1254	Licencias	277,686.60				277,686.60	
1274	Anticipos a Largo Plazo	22,846.20				22,846.20	
1279	Otros Activos Diferidos			11,447,441.59		11,447,441.59	
2112	Proveedores por Pagar a Corto Plazo		6,815,525.77	89,363.53			6,726,162.24
2115	Transferencias Otorgadas por Pagar a Corto Plazo				8,567,294.37		8,567,294.37
2117	Retenciones y Contribuciones por Pagar a Corto Plazo		4,024,175.92	4,024,175.92	2,253,066.11		2,253,066.11
2119	Otras Cuentas por Pagar a Corto Plazo		79,226.67		9,468.53		88,695.20
2162	Fondos en Administración a Corto Plazo				512,014.32		512,014.32
2191	Ingresos por Clasificar		78,434.25		833,968.26		912,402.51
2249	Otros Pasivos Diferidos a Largo Plazo		279,335.56				279,335.56
2252	Fondos en Administración a Largo Plazo		40,981.02				40,981.02
2261	Provisión para Demandas y Juicios a Largo Plazo		32,431.09				32,431.09
3211	Resultados del Ejercicio (Ahorro/Desahorro)		9,969,445.53	9,969,445.53			
3221	Resultados de Ejercicios Anteriores		97,998,397.57	3,225,989.51	9,969,445.53		104,741,853.59
3262	Operaciones Internas de Egresos				20,846,763.60		20,846,763.60



GOBIERNO CONSTITUCIONAL DEL ESTADO DE CHIAPAS
INSTITUTO TECNOLÓGICO SUPERIOR DE CINTALAPA

SISTEMA CONTABLE 2022
BALANZA DE COMPROBACIÓN ACUMULADA

Página 2 de 2

PERÍODO : DEL 1o. DE ENERO AL 30 DE ABRIL DE 2022

Fecha:

31/05/2022

CUENTA		SALDOS INICIALES DEL 01 DE ENERO DE 2022		MOVIMIENTOS DEL MES		SALDOS FINALES AL 30 DE ABRIL DE 2022	
NÚMERO	NOMBRE	DEUDOR	ACREEDOR	DEBE	HABER	DEUDOR	ACREEDOR
4399	Otros Ingresos y Beneficios Varios				0.07		0.07
5212	Transferencias Internas al Sector Público			10,820,360.48		10,820,360.48	
8211	Presupuesto de Egresos Aprobado				62,540,290.74		62,540,290.74
8221	Presupuesto de Egresos por Ejercer			62,540,290.74	14,764,303.17	47,775,987.57	
8241	Presupuesto de Egresos Comprometido			14,764,303.17	10,820,360.48	3,943,942.69	
8251	Presupuesto de Egresos Devengado			10,820,360.48		10,820,360.48	
SUMAS :		119,317,953.38	119,317,953.38	211,737,134.00	211,737,134.00	207,541,290.42	207,541,290.42


Julio Cesar Castellanos Morales

Subdirector Administrativo


Obed de la Cruz Urbina

Jefe del Departamento de Recursos Financieros

21120080 INSTITUTO TECNOLOGICO SUPERIOR DE CINTALAPA
UNIDAD DE APOYO ADMINISTRATIVO

CONCILIACIÓN DE RECURSOS FEDERALES

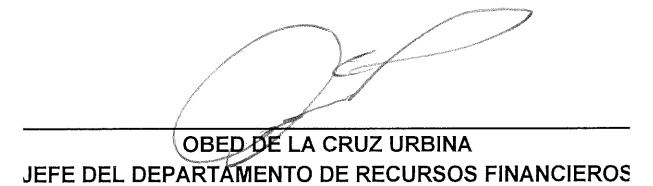
DEL FONDO: 05 SUBSIDIOS PARA ORGANISMOS DESCENTRALIZADOS ESTATALES. RAMO 11 – U006

SALDO AL: 30 DE ABRIL DE 2022

PROYECTO:	PRESUPUESTO		PRESUPUESTO DEVENGADO CONTABLE	DIFERENCIA	INTEGRACION DE LA DIFERENCIA	DESCRIPCIÓN
	MODIFICADO AUTORIZADO	DEVENGADO PRESUPUESTAL				
5932: SUBSIDIOS PARA ORGANISMOS DESCENTRALIZADOS ESTATALES. RAMO 11 – U006	\$31,005,800.00	\$5,390,610.46	\$0.00	\$ 5,390,610.46	\$ 2,544,325.40	POR EL PAGO DE NÓMINA Y RETENCIONES DE ENERO A ABRIL 2022, DE DIRECTIVOS Y ADMINISTRATIVOS.
					\$ 2,846,285.06	POR EL PAGO DE NÓMINA Y RETENCIONES DE ENERO A ABRIL 2022, DE DOCENTES.
	\$ 31,005,800.00	5,390,610.46	0.00	5,390,610.46		



JULIO CÉSAR CASTELLANOS MORALES
SUBDIRECTOR ADMINISTRATIVO



OBED DE LA CRUZ URBINA
JEFE DEL DEPARTAMENTO DE RECURSOS FINANCIEROS



GOBIERNO CONSTITUCIONAL DEL ESTADO DE CHIAPAS

INSTITUTO TECNOLÓGICO SUPERIOR DE CINTALAPA

SISTEMA CONTABLE 2022
VARIACIÓN EN CUENTAS DE BALANCE

PERÍODO : PRACTICADO AL 30 DE ABRIL DEL 2022

Fecha:

31/05/2022

CUENTA		SALDOS				VARIACIÓN		
NÚMERO	NOMBRE	AL 31 DE DICIEMBRE DE 2021		AL 30 DE ABRIL DEL 2022		ACTIVO	PASIVO Y HACIENDA PÚBLICA	REFERENCIA
		ACTIVO	PASIVO Y HACIENDA PÚBLICA	ACTIVO	PASIVO Y HACIENDA PÚBLICA			
1113	Bancos/Dependencias y Otros	15,441,630.68		17,954,257.68		2,512,627.00		1
1115	Fondos con Afectación Específica			866,864.23		866,864.23		2
1116	Depósitos de Fondos de Terceros en Garantía y/o Administración	18,250.00		18,250.00				
1122	Cuentas por Cobrar a Corto Plazo	21,131.80		21,131.80				
1123	Deudores Diversos por Cobrar a Corto Plazo			35,753.00		35,753.00		3
1131	Anticipo a Proveedores por Adquisición de Bienes y Prestación de Servicios a Corto Plazo	10,000.00		10,000.00				
1222	Deudores Diversos a Largo Plazo	70,537.88		70,537.88				
1233	Edificios no Habitacionales	60,036,183.12		60,036,183.12				
1241	Mobiliario y Equipo de Administración	12,694,711.04		12,694,711.04				
1242	Mobiliario y Equipo Educativo y Recreativo	1,630,904.47		1,630,904.47				
1243	Equipo e Instrumental Médico y de Laboratorio	7,167,581.29		7,167,581.29				
1244	Vehículos y Equipo de Transporte	7,000,063.49		7,000,063.49				
1246	Maquinaria, Otros Equipos y Herramientas	14,566,571.41		14,566,571.41				
1251	Software	359,855.40		359,855.40				
1254	Licencias	277,686.60		277,686.60				
1274	Anticipos a Largo Plazo	22,846.20		22,846.20				
1279	Otros Activos Diferidos			11,447,441.59		11,447,441.59		4
2112	Proveedores por Pagar a Corto Plazo		6,815,525.77		6,726,162.24		(89,363.53)	5
2115	Transferencias Otorgadas por Pagar a Corto Plazo				8,567,294.37		8,567,294.37	6
2117	Retenciones y Contribuciones por Pagar a Corto Plazo		4,024,175.92		2,253,066.11		(1,771,109.81)	7
2119	Otras Cuentas por Pagar a Corto Plazo		79,226.67		88,695.20		9,468.53	8
2162	Fondos en Administración a Corto Plazo				512,014.32		512,014.32	9
2191	Ingresos por Clasificar		78,434.25		912,402.51		833,968.26	10
2249	Otros Pasivos Diferidos a Largo Plazo		279,335.56		279,335.56			
2252	Fondos en Administración a Largo Plazo		40,981.02		40,981.02			



GOBIERNO CONSTITUCIONAL DEL ESTADO DE CHIAPAS

INSTITUTO TECNOLÓGICO SUPERIOR DE CINTALAPA

SISTEMA CONTABLE 2022

VARIACIÓN EN CUENTAS DE BALANCE

PERÍODO : PRACTICADO AL 30 DE ABRIL DEL 2022

Fecha:

31/05/2022

CUENTA		SALDOS				VARIACIÓN		
NÚMERO	NOMBRE	AL 31 DE DICIEMBRE DE 2021		AL 30 DE ABRIL DEL 2022		ACTIVO	PASIVO Y HACIENDA PÚBLICA	REFERENCIA
		ACTIVO	PASIVO Y HACIENDA PÚBLICA	ACTIVO	PASIVO Y HACIENDA PÚBLICA			
2261	Provisión para Demandas y Juicios a Largo Plazo		32,431.09		32,431.09			
3211	Resultados del Ejercicio (Ahorro/Desahorro)		9,969,445.53		10,026,403.19		56,957.66	11
3221	Resultados de Ejercicios Anteriores		97,998,397.57		104,741,853.59		6,743,456.02	12
TOTALES		119,317,953.38	119,317,953.38	134,180,639.20	134,180,639.20	14,862,685.82	14,862,685.82	


Julio Cesar Castellanos Morales

Subdirector Administrativo


Obed de la Cruz Urbina

Jefe del Departamento de Recursos Financieros



GOBIERNO CONSTITUCIONAL DEL ESTADO DE CHIAPAS

SECRETARÍA DE HACIENDA

Análítico de Partidas por Clasificación Administrativa

SISTEMA PRESUPUESTARIO 2022

(PESOS)

CIERRE DE ABRIL

2.1.1.2.0.080 Instituto Tecnológico Superior de Cintalapa

viernes, 29 de abril de 2022

UR	FI	FSF	SSFS	PP	OA	AI	PT	MPIO	GA	COGC	GASTO	GTO	AG	TG	TR	FF	SFTE	RM	PF	CP	DM	DESCRIPCIÓN	Presupuesto Aprobado	Modificación Neta	Presupuesto Modificado	Presupuesto Liberado	Presupuesto por Liberar	Presupuesto Ministrado	Presupuesto Comprometido	Presupuesto Devengado	Presupuesto Ejercido	Presupuesto Pagado	Subejercicio									
Gran Total																							62,540,290.74	0.00	62,540,290.74	62,540,290.74	0.00	20,846,763.60	14,764,303.17	10,820,360.48	0.00	0.00	51,719,930.26									
Total																							62,540,290.74	0.00	62,540,290.74	62,540,290.74	0.00	20,846,763.60	14,764,303.17	10,820,360.48	0.00	0.00	51,719,930.26									
01	2	5	3	3	D	004	01	E05	A002	000	A	1	4000	Rendición de Cuentas Institucional								1,206,546.67	0.00	1,206,546.67	1,206,546.67	0.00	402,182.24	112,202.75	83,205.96	0.00	0.00	1,123,340.71										
01	2	5	3	3	D	004	01	E05	A002	000	A	1	4000	Transferencias, Asignaciones, Subsidios y Otras Ayudas.								1,206,546.67	0.00	1,206,546.67	1,206,546.67	0.00	402,182.24	112,202.75	83,205.96	0.00	0.00	1,123,340.71										
01	2	5	3	3	D	004	01	E05	A002	000	A	1	41501	00	22	1	1	5	S	28	CD010	2022	6	Transferencias para Servicios Personales.								1,206,546.67	0.00	1,206,546.67	1,206,546.67	0.00	402,182.24	112,202.75	83,205.96	0.00	0.00	1,123,340.71
01	2	5	3	3	D	004	02	E05	A001	000	A	0	41502	00	22	1	2	5	S	11	U0060	2022	1	Proporcionar Servicios Educativos de Calidad.								61,333,744.07	0.00	61,333,744.07	61,333,744.07	0.00	20,444,581.36	14,652,100.42	10,737,154.52	0.00	0.00	50,596,589.55
01	2	5	3	3	D	004	02	E05	A001	000	A	0	41503	00	22	1	2	5	S	11	U0060	2022	1	Transferencias, Asignaciones, Subsidios y Otras Ayudas.								4,630,444.00	0.00	4,630,444.00	4,630,444.00	0.00	1,543,481.36	0.00	0.00	0.00	0.00	4,630,444.00
01	2	5	3	3	D	004	02	E05	A001	000	A	0	41502	00	22	1	1	1	S	A1	X001E	2022	1	Transferencias para Materiales y Suministros.								463,044.00	0.00	463,044.00	463,044.00	0.00	154,348.00	0.00	0.00	0.00	0.00	463,044.00
01	2	5	3	3	D	004	02	E05	A001	000	A	0	41502	00	22	1	2	5	S	11	U0060	2022	1	Transferencias para Materiales y Suministros.								463,044.00	0.00	463,044.00	463,044.00	0.00	154,348.00	0.00	0.00	0.00	0.00	463,044.00
01	2	5	3	3	D	004	02	E05	A001	000	A	0	41503	00	22	1	2	5	S	11	U0060	2022	1	Transferencias para Servicios Generales.								1,852,178.00	0.00	1,852,178.00	1,852,178.00	0.00	617,392.68	0.00	0.00	0.00	0.00	1,852,178.00
01	2	5	3	3	D	004	02	E05	A001	000	A	0	41503	00	22	1	1	5	S	28	CD01F	2022	1	Transferencias para Servicios Generales.								1,852,178.00	0.00	1,852,178.00	1,852,178.00	0.00	617,392.68	0.00	0.00	0.00	0.00	1,852,178.00
01	2	5	3	3	D	004	02	E05	A001	000	A	1	4000	Transferencias, Asignaciones, Subsidios y Otras Ayudas.								32,164,803.20	0.00	32,164,803.20	32,164,803.20	0.00	10,721,601.04	6,982,502.22	5,068,546.59	0.00	0.00	27,096,256.61										
01	2	5	3	3	D	004	02	E05	A001	000	A	1	41501	00	22	1	2	5	S	11	U0060	2022	6	Transferencias para Servicios Personales.								16,082,401.60	0.00	16,082,401.60	16,082,401.60	0.00	5,380,800.52	3,501,203.22	2,544,325.40	0.00	0.00	13,538,076.20
01	2	5	3	3	D	004	02	E05	A001	000	A	1	41501	00	22	1	1	5	S	28	CD01F	2022	6	Transferencias para Servicios Personales.								16,082,401.60	0.00	16,082,401.60	16,082,401.60	0.00	5,380,800.52	3,491,199.00	2,554,221.19	0.00	0.00	13,558,180.41
01	2	5	3	3	D	004	02	E05	A001	000	A	2	4000	Transferencias, Asignaciones, Subsidios y Otras Ayudas.								24,538,496.87	0.00	24,538,496.87	24,538,496.87	0.00	8,179,496.96	7,669,598.20	5,668,607.93	0.00	0.00	18,869,888.94										
01	2	5	3	3	D	004	02	E05	A001	000	A	2	41509	00	22	1	2	5	S	11	U0060	2022	6	Transferencias para Servicios Personales (Docente).								12,269,248.40	0.00	12,269,248.40	12,269,248.40	0.00	4,089,748.48	3,846,780.20	2,846,285.06	0.00	0.00	9,422,863.34
01	2	5	3	3	D	004	02	E05	A001	000	A	2	41509	00	22	1	1	5	S	28	CD01F	2022	6	Transferencias para Servicios Personales (Docente).								12,269,248.40	0.00	12,269,248.40	12,269,248.40	0.00	4,089,748.48	3,822,818.00	2,822,322.87	0.00	0.00	9,446,925.60



**GOBIERNO CONSTITUCIONAL DEL ESTADO DE CHIAPAS
SECRETARÍA DE HACIENDA**

Por Capítulos, Concepto, Partida Genérica y Partida Específica por Clasificación Administrativa
SISTEMA PRESUPUESTARIO 2022
(PESOS)
CIERRE DE ABRIL

EP-03

Página 1 de 1

viernes, 29 de abril de 2022

2.1.1.2.0.080 Instituto Tecnológico Superior de Cintalapa

Capítulo/Concepto/ Partida/Gasto	Descripción	Presupuesto Aprobado	Modificación Neta	Presupuesto Modificado	Presupuesto Liberado	Presupuesto por Liberar	Presupuesto Ministrado	Presupuesto Comprometido	Presupuesto Devengado	Presupuesto Ejercido	Presupuesto Pagado	Subejercicio
Gran Total		62,540,290.74	0.00	62,540,290.74	62,540,290.74	0.00	20,846,763.60	14,764,303.17	10,820,360.48	0.00	0.00	51,719,930.26
INSTITUCIONALES												
4000	Transferencias, Asignaciones, Subsidios y Otras Ayudas.	62,540,290.74	0.00	62,540,290.74	62,540,290.74	0.00	20,846,763.60	14,764,303.17	10,820,360.48	0.00	0.00	51,719,930.26
4100	Transferencias Internas y Asignaciones al Sector Público.	62,540,290.74	0.00	62,540,290.74	62,540,290.74	0.00	20,846,763.60	14,764,303.17	10,820,360.48	0.00	0.00	51,719,930.26
415	Transferencias Internas Otorgadas a Entidades Paraestatales no Empresariales y no Financieras	62,540,290.74	0.00	62,540,290.74	62,540,290.74	0.00	20,846,763.60	14,764,303.17	10,820,360.48	0.00	0.00	51,719,930.26
41501	Transferencias para Servicios Personales.	33,371,349.87	0.00	33,371,349.87	33,371,349.87	0.00	11,123,783.28	7,094,704.97	5,151,752.55	0.00	0.00	28,219,597.32
41502	Transferencias para Materiales y Suministros.	926,088.00	0.00	926,088.00	926,088.00	0.00	308,696.00	0.00	0.00	0.00	0.00	926,088.00
41503	Transferencias para Servicios Generales.	3,704,356.00	0.00	3,704,356.00	3,704,356.00	0.00	1,234,785.36	0.00	0.00	0.00	0.00	3,704,356.00
41509	Transferencias para Servicios Personales (Docente).	24,538,496.87	0.00	24,538,496.87	24,538,496.87	0.00	8,179,498.96	7,669,598.20	5,668,607.93	0.00	0.00	18,869,888.94



GOBIERNO CONSTITUCIONAL DEL ESTADO DE CHIAPAS

SECRETARÍA DE HACIENDA

Resumen Tipo de Gasto y Partida SISTEMA PRESUPUESTARIO 2022

(PESOS)

CIERRE DE ABRIL

EP-08

Página 1 de 1

2.1.1.2.0.080 Instituto Tecnológico Superior de Cintalapa

viernes, 29 de abril de 2022

TIPO GASTO / CAPÍTULOS /CONCEPTOS /PARTIDAS	DESCRIPCIÓN	Presupuesto Aprobado	Modificación Neta	Presupuesto Modificado	Presupuesto Liberado	Presupuesto por Liberar	Presupuesto Ministrado	Presupuesto Comprometido	Presupuesto Devengado	Presupuesto Ejercido	Presupuesto Pagado	Subejercicio
Gran Total		62,540,290.74	0.00	62,540,290.74	62,540,290.74	0.00	20,846,763.60	14,764,303.17	10,820,360.48	0.00	0.00	51,719,930.26
Total Institucional		62,540,290.74	0.00	62,540,290.74	62,540,290.74	0.00	20,846,763.60	14,764,303.17	10,820,360.48	0.00	0.00	51,719,930.26
Total Inversión		0.00	0.00	0.00	0.00	0.00	0.00	0.00	0.00	0.00	0.00	0.00
Total		62,540,290.74	0.00	62,540,290.74	62,540,290.74	0.00	20,846,763.60	14,764,303.17	10,820,360.48	0.00	0.00	51,719,930.26
Institucional		62,540,290.74	0.00	62,540,290.74	62,540,290.74	0.00	20,846,763.60	14,764,303.17	10,820,360.48	0.00	0.00	51,719,930.26
Inversión		0.00	0.00	0.00	0.00	0.00	0.00	0.00	0.00	0.00	0.00	0.00
1 Gasto Corriente		62,540,290.74	0.00	62,540,290.74	62,540,290.74	0.00	20,846,763.60	14,764,303.17	10,820,360.48	0.00	0.00	51,719,930.26
4000	Transferencias, Asignaciones, Subsidios y Otras Ayudas.	62,540,290.74	0.00	62,540,290.74	62,540,290.74	0.00	20,846,763.60	14,764,303.17	10,820,360.48	0.00	0.00	51,719,930.26
4100	Transferencias Internas y Asignaciones al Sector Público.	62,540,290.74	0.00	62,540,290.74	62,540,290.74	0.00	20,846,763.60	14,764,303.17	10,820,360.48	0.00	0.00	51,719,930.26
415	Transferencias Internas Otorgadas a Entidades Paraestatales no Empresariales y no Financieras	62,540,290.74	0.00	62,540,290.74	62,540,290.74	0.00	20,846,763.60	14,764,303.17	10,820,360.48	0.00	0.00	51,719,930.26
41501	Transferencias para Servicios Personales.	33,371,349.87	0.00	33,371,349.87	33,371,349.87	0.00	11,123,783.28	7,094,704.97	5,151,752.55	0.00	0.00	28,219,597.32
41502	Transferencias para Materiales y Suministros.	926,088.00	0.00	926,088.00	926,088.00	0.00	308,698.00	0.00	0.00	0.00	0.00	926,088.00
41503	Transferencias para Servicios Generales.	3,704,356.00	0.00	3,704,356.00	3,704,356.00	0.00	1,234,785.36	0.00	0.00	0.00	0.00	3,704,356.00
41509	Transferencias para Servicios Personales (Docente).	24,538,496.87	0.00	24,538,496.87	24,538,496.87	0.00	8,179,498.96	7,669,598.20	5,668,607.93	0.00	0.00	18,669,888.94